

球阀

通用和—特殊用途



60 系列

- 1/8 至 2 in. 和 6 至 25 mm 口径
- 不锈钢、碳钢和黄铜和特种合金材料
- 通—断 (2 通) 阀和切换 (3 通) 阀
- 补偿阀座设计
- 活动负载的、两件式阀杆填料

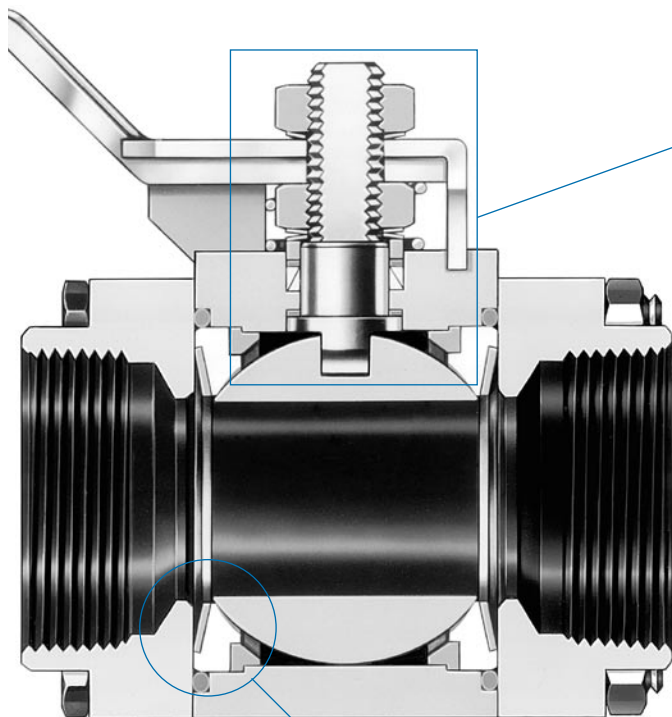
目录

| | 页号 |
|------------------------------|----|
| 特点 | 2 |
| 结构材料 | 4 |
| 测试 | 5 |
| 清洁与包装 | 5 |
| 压力-温度等级 | 6 |
| 订购信息 | 8 |
| 尺寸 | |
| 世伟洛克 (Swagelok®) 管接头端接 | 9 |
| 内螺纹端接 | 10 |
| 卡套管和公称管承插焊连接 | 11 |
| 公称管对焊连接 | 12 |
| 卡套管接长端接 | 13 |
| VCO® 和 VCR® 面密封接头端接 | 13 |
| 卫生设备管接头端接 | 14 |
| 混合端接 | 14 |
| 专用阀 | |
| 耐蒸气阀 | 15 |
| 耐热阀 | 16 |
| 耐火阀 | 17 |
| 耐氯气阀 | 18 |
| 全焊接阀 | 18 |
| 低温阀 | 19 |
| 快速循环用 | 19 |
| 选项 | 20 |
| 齿轮、齿条气动执行器 | 22 |

特点

- 四分之一圈启动
- 不锈钢、碳钢、黄铜和特种合金
- 杆形、椭圆形、延长椭圆形和锁定手柄
- 1/8 至 2 in. 和 6 至 25 mm 口径各种端接
- 气动和电动执行器
- 能安装 ISO 5211 型标准执行器的安装架和联结器
- 可选择的排放口

通-断 (2 通) 阀



有关密封填料阀重要说明

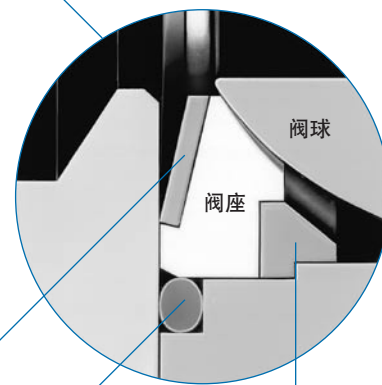
- 阀使用期间可能需要填料调整。
- 世伟洛克球阀设计为在全开或全闭位置上工作。

氧气服务危险性

如要获得更多有关富氧系统危险性的信息, 请参阅世伟洛克氧气系统安全技术报告, MS-06-13C4。

独特的锥形碟片弹簧加载阀座

- 补偿阀座磨损、压力和温度变化
- 降低压力突变引起的阀座磨损
- 对任何流动方向都有密封作用



锥形碟片弹簧

法兰密封
在法兰和中心阀体之间提供无泄漏密封

支撑环
支撑阀座并防止阀座隆起、过早磨损和变形

指向型阀杆面
显示出打开或关闭位置

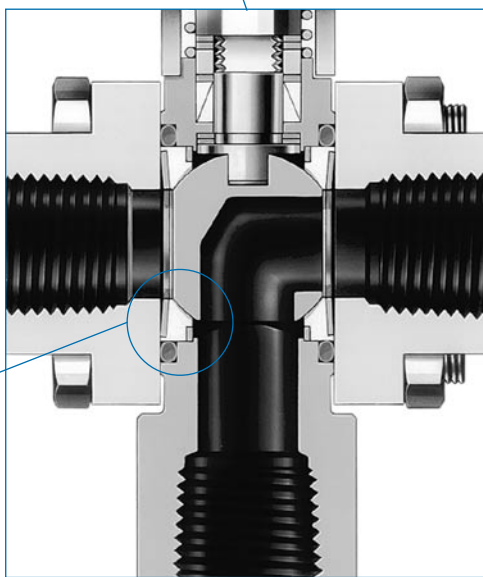
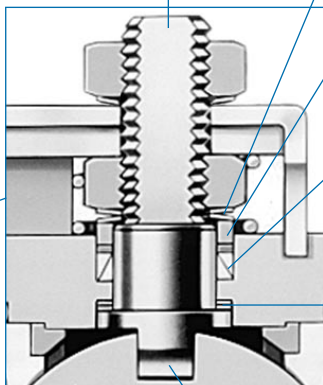
阀杆弹簧
补偿压力和温度
变化以及磨损

接地弹簧
使阀杆接地提供持续的防静电

活负载、两件式
V形阀杆填料
■ 所需的操作扭矩较小
■ 能改善性能
■ 补偿阀杆磨损

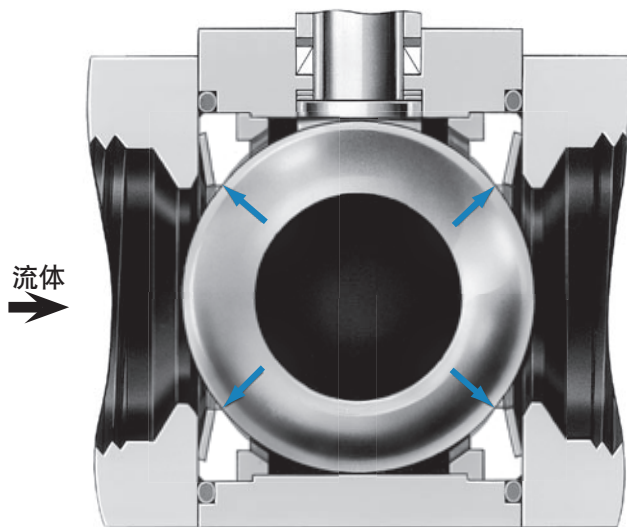
高强度阀杆支撑
■ 能获得平稳的启动
■ 消除阀杆和阀体之间的摩擦
■ 耐磨损

底部加载阀杆
■ 防止阀杆冲出
■ 加强系统安全性

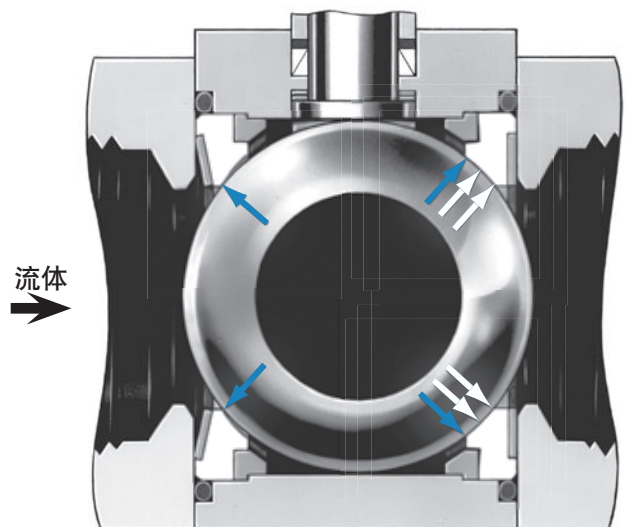


挠性阀座设计保证了在低压和高压系统中都具有无泄漏的密封

在低压情况下，密封由锥形碟片弹簧加载阀座推向球阀而获得。不需要由压力来产生密封。



在高压情况下，球阀被迫向下游，使下游阀座挠曲并产生密封。上游阀座也随球阀运动而挠曲并保持密封。



切换 (3 通) 阀

所有不锈钢切换球阀都具有通-断 (2 通) 球阀设计的许多特点。整块式中心阀体不使用焊接，并能作 180°动作，这种切换设计使用户能：

- 将流体从一个公共入口转移至两个出口之一
- 将流体在一个入口上阻塞并泄放反向端口

结构材料

| 元件 | 阀体材料 ^① | | |
|----------------------|---|--------------------------------|--|
| | 不锈钢 | 碳钢 | 黄铜 |
| | 材料等级/ASTM 规范 | | |
| 1 阀杆螺母 | 316 SS | 低合金钢等级 7/A194 | |
| 2 阀杆弹簧 ^② | 应变硬化 316 SS/A240 | | |
| 3 止动板 ^② | 304 SS/A240 或 316 SS/A240 | | |
| 4 手柄 | | | |
| 5 手柄套 | 乙烯树脂 | | |
| 6 接地弹簧 | 302 SS/A313 | | |
| 7 阀杆螺母 ^③ | 316 SS | 低合金钢等级 7/A194 | |
| 8 阀杆弹簧 (2) | 应变硬化 316 SS/A240 | | |
| 9 密封压盖 | 涂 PTFE 316 SS/B783 | | 黄铜 CDA 360/B16 |
| 10 填料支承 | 聚醚醚酮 (PEEK) | | |
| 11 上填料 | 加强型 PTFE ^④ | | |
| 12 下填料 | | | |
| 13 阀体 | 316 SS/A479 或 CF3M/A351 W60-316L SS/A479 | WCB ^⑤ /A216 | 黄铜 CDA 360/B16 |
| 14 阀杆支撑 ^⑥ | 合金 X-750/AMS 5542 | | PEEK |
| 15 阀杆 | 316 SS/A276 或 A479 | | |
| 16 阀球 | 316 SS/A276 | | 62 系列—316 SS/A276; 63, 65 系列—黄铜 CDA 360/B16 |
| 17 支承环 (2) | 316 SS/A240 | | |
| 18 阀座 (2) | 加强型 PTFE ^④ | | |
| 19 锥形碟片弹簧 (2) | 应变硬化 316 SS/A167 或 A240 | | |
| 20 法兰密封 (2) | 碳氟 FKM ^⑦ | | |
| 21 法兰 (2) | 316L SS/A479 或 CF3M/A351 | WCB ^⑤ /A216 | 黄铜 CDA 360/B16 |
| 22 阀体紧固件 (4) | 316 SS gr B8M cl 2/A193 | 镀镉碳钢等级 8/SAE J429 ^⑧ | |
| 23 阀体六角螺母 (8 或 4) | 316 SS gr 8M str hd/A194 | 镀镉碳钢等级 8/SAE J995 ^⑧ | |
| 润滑剂 | 硅脂基和 PTFE 基润滑剂; 可提供其他的润滑剂 | | |

润湿元件用斜体表示。

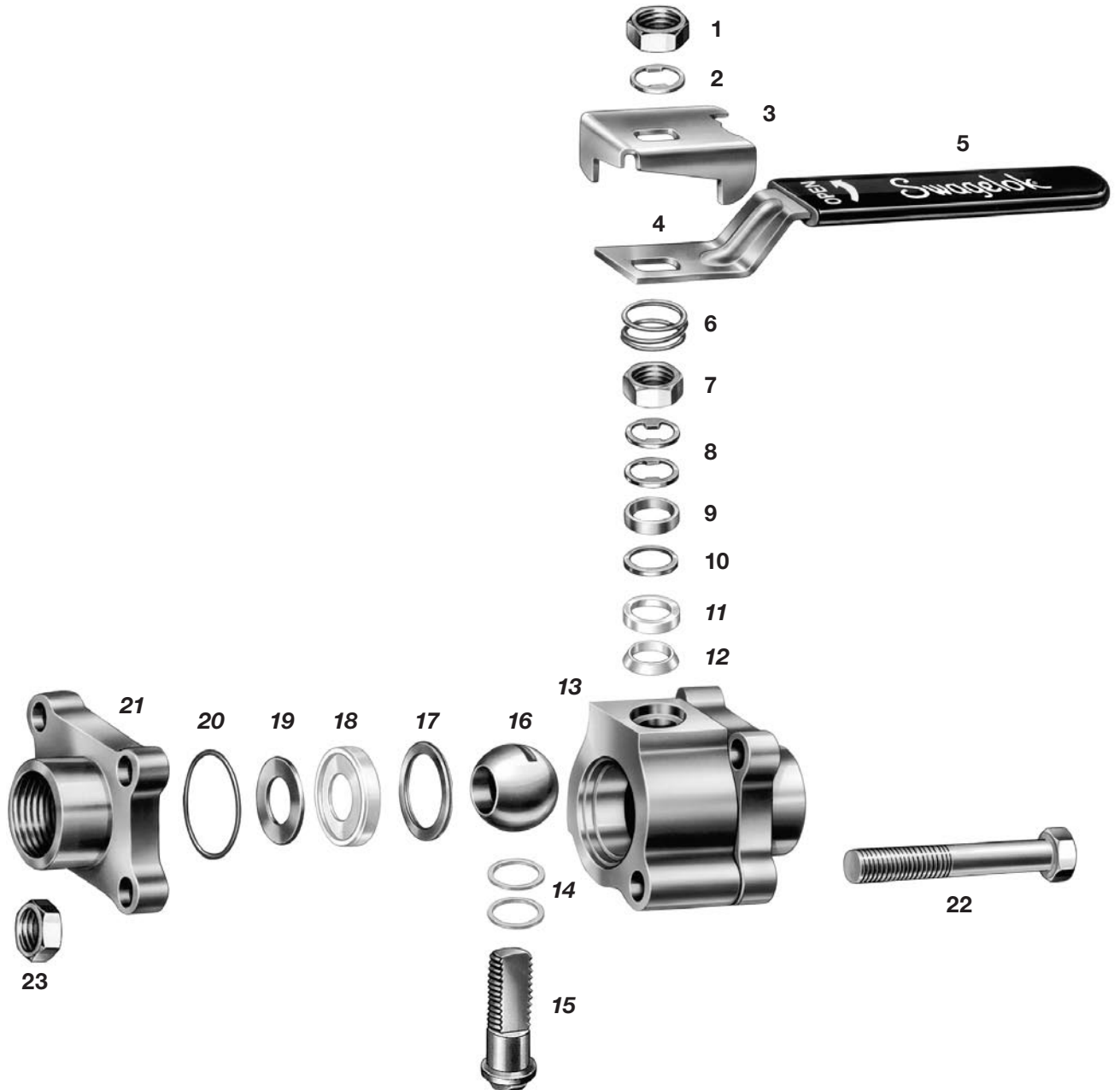
- ① 可供应的特种合金材料包括合金 400、合金 C-276、合金 20、合金 600 和钛。请联系您当地授权的世界洛克销售和服务代表。
- ② 62 系列—没有与手柄结合在一起的上阀杆弹簧和止动板。
- ③ 装有气动执行器的阀带有一锁定片 (未示出) 以将螺母固定在阀杆上。
- ④ 其他可供应的材料; 见下文的其他阀体材料。
- ⑤ 涂有碳氢防锈剂。
- ⑥ 涂有含碳氢粘合剂的二硫化钼。合金 X-750—2 个支撑, PEEK—1 个支撑。
- ⑦ 其他可供应的材料; 见成套密封法兰, P21。
- ⑧ 62 系列—材料规格是 ASTM A574。
- ⑨ 62 系列—螺母是等级 4130 或 4140/ASTM A322 或 A331。

其他阀座材料

| 阀门的阀座是... | 还含有... | 以及这些润滑剂 |
|-----------------------|--|--------------------------|
| 合金 X-750 ^① | S17400 SS 阀球 ^① 和 316 SS 后阀座 | 硅脂基、氟化的二硫化钼基 和 PTFE 基 |
| 碳/玻璃 PTFE | 与带有 PTFE 阀座的阀相同 | |
| PEEK ^{①②} | PEEK 阀杆支撑 ^① 和填料 ^① | PTFE 基 |
| UHMWPE | UHMWPE 填料, PEEK 阀杆支撑 ^① 乙烯丙烯 O 形圈, 和无涂层填料压盖 | 烃基 和硅脂基 |
| 纯 PTFE | 原生 PTFE 填料 | 硅脂基和 PTFE 基 |

① 涂二硫化钼。

② 62 和 65 系列—Grafoil[®]衬里锥形碟片弹簧; 67 和 68 系列—PEEK 衬里锥形碟片弹簧。



测试

塑料阀座阀

每个 60 系列阀在出厂前用氮气在 1000 psig (69 bar) 压力下进行过测试。如果其工作压力小于 1000 psig (69 bar), 则用其最大工作压力进行测试。阀座最大容许泄漏率为 0.1 标准 $\text{cm}^3/\text{分}$ 。

对 62、63 和 65 系列球阀, 用液体检漏液在 1000 psig (69 bar) 压力下用氮气进行壳体泄漏测试。如果工作压力小于 1000 psig (69 bar), 则用最大额定压力进行测试。要求是检测不到泄漏。

对 67 和 68 系列阀, 用水以最大工作压力的 1.5 倍的压力来进行壳体泄漏测试。

金属阀座阀和 3 通 PEEK 阀座阀

按 FCI 70-2 规格等级 VI 的规定, 每个 60 系列球阀在出厂前用氮气在 50 psig (3.4 bar) 压力下进行测试以检查其阀座泄漏完好性。

对 62、63 和 65 系列球阀, 用液体检漏液在 1000 psig (69 bar) 压力下用氮气进行壳体泄漏测试。如果工作压力小于 1000 psig (69 bar), 则用最大额定压力进行测试。要求是检测不到泄漏。

对不锈钢 67 和 68 系列阀门在 1.5 倍最大工作压力条件下用气体进行壳体测试。

特殊用途阀

按特殊用途阀一节中所述, 某些阀可能有不同测试要求。

清洁和包装

每个 60 系列球阀均是按照世伟洛克标准 *清洁和包装规格 (SC-10)*, MS-06-62 来进行处理的。同样也可按照 *特殊清洁和包装 (SC-11)*, MS-06-63 来进行处理, 以保证满足 ASTM G93 等级 C 中所列出的产品清洁度要求。详情请向您当地授权的世伟洛克销售服务代表联系。

压力—温度额定值

压力—温度额定值是基于标准结构材料的,如同 P4 上和以下表的附注中所列出的那样。具有替代的结构材料的阀其额定值可能与所示出的相符。

例,具有加强型 PTFE 阀座的 2 通不锈钢 67 和 68 系列阀用可选的镀镉碳钢等级 8 紧固件来装配时其额定值为 37°C 时 151 bar (100°F 时 2200 psig)。

加强型 PTFE 阀座 (60T 系列)

| 流动方式 | 通—断 (2 - 通) | | | | | 切换 (3 - 通) | |
|----------------------|----------------------|-------------|--------------------|-------------|-------------|-------------|------------|
| | 62, 63, 65, W63, W65 | 67, 68 | 62, 63, 65, 67, 68 | 62 | 63, 65 | 62, 63, 65 | 67, 68 |
| 材料 | 不锈钢 | | 钢 | 黄铜 | | 不锈钢 | |
| 温度, °C (°F) | 工作压力, psig (bar) | | | | | | |
| -28 (-20) 至 37 (100) | 2200 (151) | 1500 (103) | 2200 (151) | 2000 (137) | 1500 (103) | 1000 (68.9) | 500 (34.4) |
| 65 (150) | 1850 (127) | 1210 (83.3) | 1850 (127) | 1680 (115) | 1260 (86.8) | 1000 (68.9) | 500 (34.4) |
| 93 (200) | 1500 (103) | 930 (64.0) | 1500 (103) | 1360 (93.7) | 1030 (70.9) | 1000 (68.9) | 500 (34.4) |
| 121 (250) | 1150 (79.2) | 880 (60.6) | 1150 (79.2) | 1050 (72.3) | 800 (55.1) | 1000 (68.9) | 500 (34.4) |
| 148 (300) | 800 (55.1) | 780 (53.7) | 800 (55.1) | 780 (53.7) | 560 (38.5) | 800 (55.1) | 500 (34.4) |
| 176 (350) | 560 (38.5) | 560 (38.5) | 560 (38.5) | 410 (28.2) | 330 (22.7) | 560 (38.5) | 500 (34.4) |
| 204 (400) | 330 (22.7) | 330 (22.7) | 330 (22.7) | 100 (6.8) | 100 (6.8) | 330 (22.7) | 330 (22.7) |
| 232 (450) | 100 (6.8) | 100 (6.8) | 100 (6.8) | — | — | 100 (6.8) | 100 (6.8) |

额定值基于加强型 PTFE 阀座和填料,对于不锈钢或碳钢的合金 X-750 阀杆支撑,对于黄铜阀的 PEEK 阀杆支撑,碳氟化合物 FKM O 形圈。

紧固件材料: 不锈钢阀上为 316 SS, 钢阀或黄铜阀上为等级 8 碳钢。

带有世伟洛克卡套管接头端接的钢阀: 最高 190°C (375°F)。

合金 X-750 阀座 (60M 系列)

| 流动方式 | 通—断 (2 - 通) | | | |
|-----------------------|------------------|------------|-------------|------------|
| | 63, 65 | 67, 68 | 63, 65 | 67, 68 |
| 材料 | 不锈钢 | | 钢 | |
| 温度, °C (°F) | 工作压力, psig (bar) | | | |
| -28 (-20) 至 176 (350) | 1000 (68.9) | 500 (34.4) | 1000 (68.9) | 500 (34.4) |
| 204 (400) | 970 (66.8) | 500 (34.4) | 1000 (68.9) | 500 (34.4) |
| 232 (450) | 800 (55.1) | 500 (34.4) | 800 (55.1) | 500 (34.4) |

额定值基于合金 X-750 阀座和阀杆支撑,加强型 PTFE 填料,以及碳氟化合物 FKM O 形圈。

紧固件材料: 不锈钢阀上为 316 SS, 钢阀上为等级 8 碳钢。

带有世伟洛克卡套管接头端接的钢阀: 最高 190°C (375°F)。

碳/玻璃 PTFE 阀座 (60C 系列)

| 流动方式 | 通—断 (2 - 通) | | | | | | | 切换 (3 - 通) | | |
|----------------------|------------------|-------------|-------------|-------------|-------------|-------------|-------------|-------------|-------------|------------|
| | 62 | W63, W65 | 63, 65 | 67, 68 | 62, 63, 65 | 67, 68 | 62 | 63, 65 | 62, 63, 65 | 67, 68 |
| 材料 | 不锈钢 | | | | 钢 | | 黄铜 | | 不锈钢 | |
| 温度, °C (°F) | 工作压力, psig (bar) | | | | | | | | | |
| -28 (-20) 至 37 (100) | 2500 (172) | 2500 (172) | 2500 (172) | 1500 (103) | 2500 (172) | 2200 (151) | 2000 (137) | 1500 (103) | 1000 (68.9) | 500 (34.4) |
| 65 (150) | 2430 (167) | 2500 (172) | 2030 (139) | 1210 (83.3) | 2250 (155) | 1960 (135) | 1680 (115) | 1260 (86.8) | 1000 (68.9) | 500 (34.4) |
| 93 (200) | 1870 (128) | 2000 (137) | 1560 (107) | 930 (64.0) | 2000 (137) | 1760 (121) | 1360 (93.7) | 1030 (70.9) | 1000 (68.9) | 500 (34.4) |
| 121 (250) | 1620 (111) | 1620 (111) | 1480 (101) | 880 (60.6) | 1620 (111) | 1570 (108) | 1050 (72.3) | 800 (55.1) | 1000 (68.9) | 500 (34.4) |
| 148 (300) | 1240 (85.4) | 1240 (85.4) | 1240 (85.4) | 780 (53.7) | 1240 (85.4) | 1240 (85.4) | 730 (50.2) | 560 (38.5) | 1000 (68.9) | 500 (34.4) |
| 176 (350) | 860 (59.2) | 860 (59.2) | 860 (59.2) | 680 (46.8) | 860 (59.2) | 860 (59.2) | 410 (28.2) | 330 (22.7) | 860 (59.2) | 500 (34.4) |
| 204 (400) | 480 (33.0) | 480 (33.0) | 480 (33.0) | 480 (33.0) | 480 (33.0) | 480 (33.0) | 100 (6.8) | 100 (6.8) | 480 (33.0) | 480 (33.0) |
| 232 (450) | 100 (6.8) | 100 (6.8) | 100 (6.8) | 100 (6.8) | 100 (6.8) | 100 (6.8) | — | — | 100 (6.8) | 100 (6.8) |

额定值基于碳/玻璃 PTFE 阀座,加强型 PTFE 填料和不锈钢或钢阀上的合金 X-750 阀杆支撑,黄铜阀上的 PEEK 阀杆支撑,以及碳氟化合物 FKM O 形圈。

紧固件材料: 不锈钢阀上为 316 SS, 钢阀或黄铜阀上为等级 8 碳钢。

带有世伟洛克卡套管接头端接的钢阀: 最高 190°C (375°F)。

PEEK 阀座 (60P 系列)

| 流动方式 | 通-断 (2 - 通) | | | | | | | |
|----------------------|------------------|-------------|-------------|-------------|-------------|-------------|-------------|-------------|
| 系列 | 62 | 63, 65 | 67, 68 | 62 | 63, 65 | 67, 68 | 62 | 63, 65 |
| 材料 | 不锈钢 | | | 钢 | | | 黄铜 | |
| 温度, °C (°F) | 工作压力, psig (bar) | | | | | | | |
| -28 (-20) 至 37 (100) | 3000 (206) | 2500 (172) | 1500 (103) | 3000 (206) | 2500 (172) | 2200 (151) | 2000 (137) | 1500 (103) |
| 65 (150) | 2420 (166) | 2030 (139) | 1210 (83.3) | 2250 (155) | 2250 (155) | 1960 (135) | 1680 (115) | 1260 (86.8) |
| 93 (200) | 1870 (128) | 1560 (107) | 930 (64.0) | 2010 (138) | 2010 (138) | 1760 (121) | 1360 (93.7) | 1030 (70.9) |
| 121 (250) | 1770 (121) | 1480 (101) | 880 (60.6) | 1770 (121) | 1770 (121) | 1570 (108) | 1050 (72.3) | 800 (55.1) |
| 148 (300) | 1600 (110) | 1310 (90.2) | 780 (53.7) | 1520 (104) | 1520 (104) | 1370 (94.3) | 730 (50.2) | 560 (38.5) |
| 176 (350) | 1430 (98.5) | 1140 (78.5) | 690 (47.5) | 1280 (88.1) | 1280 (88.1) | 1180 (81.3) | 410 (28.2) | 330 (22.7) |
| 204 (400) | 1260 (86.8) | 970 (66.8) | 590 (40.6) | 1040 (71.6) | 1040 (71.6) | 990 (68.2) | 100 (6.8) | 100 (6.8) |
| 232 (450) | 800 (55.1) | 800 (55.1) | 500 (34.4) | 800 (55.1) | 800 (55.1) | 800 (55.1) | — | — |

| 流动方式 | 切换 (3 - 通) | | |
|-----------------------|------------------|-------------|------------|
| 系列 | 62 | 63, 65 | 67, 68 |
| 材料 | 不锈钢 | | |
| 温度, °C (°F) | 工作压力, psig (bar) | | |
| -28 (-20) 至 176 (350) | 1000 (68.9) | 1000 (68.9) | 500 (34.4) |
| 204 (400) | 1000 (68.9) | 970 (66.8) | 500 (34.4) |
| 232 (450) | 800 (55.1) | 800 (55.1) | 500 (34.4) |

额定值基于 PEEK 阀座、填料和阀杆支撑以及碳氟化合物 FKM 方形密封法兰密封件。

紧固件材料: 不锈钢阀上为 316 SS, 钢阀或黄铜阀上为等级 8 碳钢。

带有世伟洛克卡套管接头端接的钢阀: 最高 190°C (375°F)。

聚乙烯阀座 (60E 系列)

| 流动方式 | 通-断 (2 - 通) | | | | | | | 切换 (3 - 通) | | |
|----------------------|------------------|-------------|-------------|-------------|-------------|-------------|-------------|-------------|-------------|------------|
| 系列 | 62, W63, W65 | 63, 65 | 67, 68 | 62 | 63, 65 | 67, 68 | 62 | 63, 65 | 62, 63, 65 | 67, 68 |
| 材料 | 不锈钢 | | | 钢 | | | 黄铜 | | 不锈钢 | |
| 温度, °C (°F) | 工作压力, psig (bar) | | | | | | | | | |
| -28 (-20) 至 37 (100) | 3000 (206) | 2500 (172) | 1500 (103) | 3000 (206) | 2500 (172) | 2200 (151) | 2000 (137) | 1500 (103) | 1000 (68.9) | 500 (34.4) |
| 65 (150) | 2080 (143) | 2030 (139) | 1210 (83.3) | 2080 (143) | 2030 (139) | 1960 (135) | 1680 (115) | 1260 (86.8) | 1000 (68.9) | 500 (34.4) |
| 93 (200) | 1160 (79.9) | 1160 (79.9) | 930 (64.0) | 1160 (79.9) | 1160 (79.9) | 1160 (79.9) | 1160 (79.9) | 1030 (70.9) | 1000 (68.9) | 500 (34.4) |
| 121 (250) | 250 (17.2) | 250 (17.2) | 250 (17.2) | 250 (17.2) | 250 (17.2) | 250 (17.2) | 250 (17.2) | 250 (17.2) | 250 (17.2) | 250 (17.2) |

额定值基于 UHMWPE 阀座和填料, PEEK 阀杆支撑, 以及乙烯丙烯 O 形圈。

紧固件材料: 不锈钢阀上为 316 SS, 钢阀或黄铜阀上为等级 8 碳钢。

带有世伟洛克卡套管接头端接的钢阀: 最高 190°C (375°F)。

原生 PTFE 阀座 (60V 系列)

| 流动方式 | 通-断 (2 - 通) | | | | | 切换 (3 - 通) | |
|----------------------|----------------------|-------------|--------------------|-------------|-------------|-------------|------------|
| 系列 | 62, 63, 65, W63, W65 | 67, 68 | 62, 63, 65, 67, 68 | 62 | 63, 65 | 62, 63, 65 | 67, 68 |
| 材料 | 不锈钢 | | 钢 | 黄铜 | | 不锈钢 | |
| 温度, °C (°F) | 工作压力, psig (bar) | | | | | | |
| -28 (-20) 至 37 (100) | 1500 (103) | 1500 (103) | 1500 (103) | 1500 (103) | 1500 (103) | 1000 (68.9) | 500 (34.4) |
| 65 (150) | 1500 (103) | 1210 (83.3) | 1500 (103) | 1500 (103) | 1260 (86.8) | 1000 (68.9) | 500 (34.4) |
| 93 (200) | 1500 (103) | 930 (64.0) | 1500 (103) | 1360 (93.7) | 1030 (70.9) | 1000 (68.9) | 500 (34.4) |
| 121 (250) | 1150 (79.2) | 880 (60.6) | 1150 (79.2) | 1050 (72.3) | 800 (55.1) | 1000 (68.9) | 500 (34.4) |
| 148 (300) | 800 (55.1) | 780 (53.7) | 800 (55.1) | 730 (50.2) | 560 (38.5) | 800 (55.1) | 500 (34.4) |
| 176 (350) | 560 (38.5) | 560 (38.5) | 560 (38.5) | 410 (28.2) | 330 (22.7) | 560 (38.5) | 500 (34.4) |
| 204 (400) | 330 (22.7) | 330 (22.7) | 330 (22.7) | 100 (6.8) | 100 (6.8) | 330 (22.7) | 330 (22.7) |
| 232 (450) | 100 (6.8) | 100 (6.8) | 100 (6.8) | — | — | 100 (6.8) | 100 (6.8) |

额定值基于原生 PTFE 阀座和填料以及不锈钢或钢阀的合金 X-750 阀杆支撑, 黄铜阀上的 PEEK 阀杆支撑, 和碳氟化合物 FKM O 形圈。

紧固件材料: 不锈钢阀上为 316 SS, 钢阀或黄铜阀上为等级 8 碳钢。

带有世伟洛克卡套管接头端接的钢阀: 最高 190°C (375°F)。

订购信息

开关 (2 通) 阀门

从 P9 上开始的尺寸表中选择一订购号。

其他阀体材料的可用性见下表。要订购时, 用 **B** 或 **S** 取代 **SS**。

例: **B-62TS4**

S-62TS4

| 阀体材料 | 符号 | 可用性 |
|--------|----|--|
| 316 SS | SS | 在耐氯阀中不可用 |
| 黄铜 | B | 仅限于 2 通 62、63、65 系列阀; 在蒸气、耐热、耐火、耐氯、全焊接或方形密封填料阀中不可用 |
| 碳钢 | S | 仅限于 2 通阀; 在耐氯阀中需要 |

其他阀座材料

大多数阀订购号规定了加强型 PTFE 阀座材料。对于其他阀座材料, 用所需的符号来取代 **T**。

例: **SS-62PS4**

S-62ES4

| 阀座材料 | 符号 | 可用性 |
|-----------|----|-------------------------------|
| 加强的 PTFE | T | 在蒸气、耐热或耐氯阀中不可用 |
| 合金 X-750 | M | 在蒸气、耐火、耐氯或全焊接阀中不可用; 在耐热系列阀中需要 |
| 碳/玻璃 PTFE | C | 在蒸气、耐热或耐氯阀中不可用 |
| PEEK | P | 在耐火、耐热耐氯或全焊接阀中不可用; 在蒸气系列阀中需要 |
| UHMWPE | E | 在蒸气、耐火、耐热或耐氯系列阀中不可用 |
| 纯 PTFE | V | 在蒸气、耐火或耐热系列阀中不可用; 在耐氯系列阀中需要 |

切换 (3 通) 阀门

切换阀 (3 通) 可具有:

- 不锈钢阀体材料
- 标准使用或低温使用
- 除合金 X-750 以外的所有阀座材料
- 在右图下部所示的底部端接。

要订购具有三个相同端接的一个切换 (3 通) 阀时, 在阀门订购号中插入 **X**。

例: **SS-62XTF4**

要订购具有不同底部端接的一个切换 (3 通) 阀时, 在阀门订购号中插入 **X** 并添加一个底部端接符号。

例: **SS-62XTF4-S4**

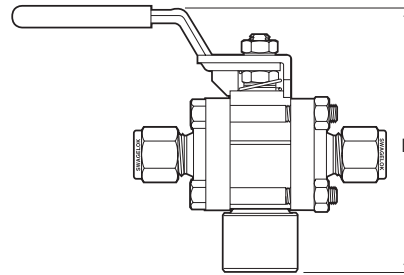
要订购具有三个不同端接的阀时, 请和您当地授权的世伟洛克公司代表联系。

要订购具有 **L** 流动方式的切换 (3 通) 阀时, 请和您当地授权的世伟洛克公司代表联系。

流体的交叉端口混合

可在球阀中供应和 UHMWPE 或 PEEK 阀座配套的圆形球, 该球能防止流体交叉端口混合。要订购时, 在订购号中插入 **O**。

例: **SS-62XOPF4**



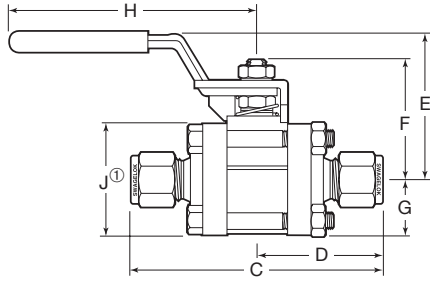
| 阀系列 | 底部端接 | 符号 | L in. (mm) |
|-----|-------------------|--------|---------------|
| 62 | 1/4 in. 内螺纹 NPT | -F4 | 3.12 (79.2) |
| | 1/4 in. 内 ISO 锥形 | -F4RT | 3.12 (79.2) |
| | 1/4 in. 世伟洛克卡套管接头 | -S4 | 3.35 (85.1) |
| 63 | 3/8 in. 世伟洛克卡套管接头 | -S6 | 4.37 (111) |
| | 1/2 in. 内螺纹 NPT | -F8 | 4.19 (106) |
| | 1/2 in. 内 ISO 锥形 | -F8RT | 4.19 (106) |
| | 1/2 in. 世伟洛克卡套管接头 | -S8 | 4.48 (114) |
| 65 | 3/4 in. 内螺纹 NPT | -F12 | 5.45 (138) |
| | 3/4 in. 内 ISO 锥形 | -F12RT | |
| | 1 in. 内 NPT | -F16 | |
| | 1 in. 内 ISO 锥形 | -F16RT | |
| 67 | 1 1/2 in. 内 NPT | -F24 | 6.86 (174) |
| 68 | 2 in. 内 NPT | -F32 | 7.21 (183) |

尺寸

以 in. (mm) 为单位的尺寸仅供参考, 可能有变动。

世伟洛克管接头端接

所示尺寸为世伟洛克螺母手紧时的尺寸。见 P8 上的**订购信息**。



| 口径 | 订购号 | 孔径 in. (mm) | C _v | 尺寸, in. (mm) | | | | | | |
|-----------|-------------|----------------|----------------|--------------|-------------|-------------|-------------|-------------|-------------|----------------|
| | | | | C | D | E | F | G | H | J ^① |
| 1/4 in. | SS-62TS4 | 0.188 (4.8) | 1.2 | 3.17 (80.5) | 1.59 (40.4) | 1.66 (42.2) | 1.26 (32.0) | 0.68 (17.3) | 2.37 (60.2) | 1.35 (34.3) |
| 3/8 in. | SS-62TS6 | 0.281 (7.1) | 3.8 | 3.17 (80.5) | 1.59 (40.4) | 1.66 (42.2) | 1.26 (32.0) | 0.68 (17.3) | 2.37 (60.2) | 1.35 (34.3) |
| 1/2 in. | SS-63TS8 | 0.406 (10.3) | 7.5 | 4.04 (103) | 2.02 (51.3) | 2.35 (59.7) | 1.79 (45.5) | 0.89 (22.6) | 4.50 (114) | 1.78 (45.2) |
| 3/4 in. | SS-63TS12 | 0.516 (13.1) | 13.6 | 4.04 (103) | 2.02 (51.3) | 2.35 (59.7) | 1.79 (45.5) | 0.89 (22.6) | 4.50 (114) | 1.78 (45.2) |
| 1 in. | SS-65TS16 | 0.875 (22.2) | 40 | 5.36 (136) | 2.68 (68.1) | 2.94 (74.7) | 2.52 (64.0) | 1.25 (31.8) | 6.00 (152) | 2.50 (63.5) |
| 1 1/2 in. | SS-67TS24 | 1.250 (31.8) | 100 | 7.59 (193) | 3.79 (96.3) | 4.03 (102) | 3.14 (79.8) | 1.53 (38.9) | 9.14 (232) | 3.06 (77.7) |
| 2 in. | SS-68TS32 | 1.500 (38.1) | 130 | 9.95 (253) | 4.97 (126) | 4.16 (106) | 3.36 (85.3) | 1.74 (44.2) | 9.14 (232) | 3.47 (88.1) |
| 6 mm | SS-62TS6MM | 0.188 (4.8) | 1.2 | 3.17 (80.5) | 1.59 (40.4) | 1.66 (42.2) | 1.26 (32.0) | 0.68 (17.3) | 2.37 (60.2) | 1.35 (34.3) |
| 8 mm | SS-62TS8MM | 0.250 (6.4) | 2.5 | 3.17 (80.5) | 1.59 (40.4) | 1.66 (42.2) | 1.26 (32.0) | 0.68 (17.3) | 2.37 (60.2) | 1.35 (34.3) |
| 10 mm | SS-62TS10MM | 0.281 (7.1) | 3.8 | 3.20 (81.3) | 1.60 (40.6) | 1.66 (42.2) | 1.26 (32.0) | 0.68 (17.3) | 2.37 (60.2) | 1.35 (34.3) |
| 12 mm | SS-63TS12MM | 0.375 (9.5) | 7.5 | 4.04 (103) | 2.02 (51.3) | 2.35 (59.7) | 1.79 (45.5) | 0.89 (22.6) | 4.50 (114) | 1.78 (45.2) |
| 18 mm | SS-63TS18MM | 0.516 (13.1) | 13.6 | 4.04 (103) | 2.02 (51.3) | 2.35 (59.7) | 1.79 (45.5) | 0.89 (22.6) | 4.50 (114) | 1.78 (45.2) |
| 25 mm | SS-65TS25MM | 0.875 (22.2) | 40 | 5.36 (136) | 2.68 (68.1) | 2.94 (74.7) | 2.52 (64.0) | 1.25 (31.8) | 6.00 (152) | 2.50 (63.5) |

所有 67 和 68 不锈钢耐蒸气和耐热系列阀以及带有 UHMWPE 阀座的 67 和 68 系列阀都用镀银前卡套来装配。
所有其他 67 和 68 系列不锈钢阀都用镀 PFA 前卡套来装配。

① 63 至 68 系列法兰的高度和宽度, 62 系列法兰的高度是 1.59 in. (40.4 mm); 宽度是尺寸 J。

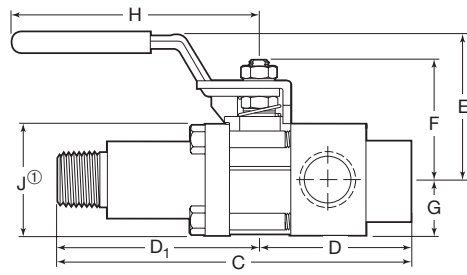
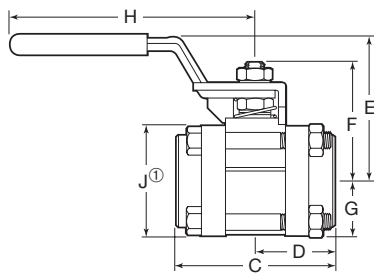
世伟洛克液压预装器

当安装卡套管接头大于 1 in. 的世伟洛克 60 系列球阀时, 需要使用世伟洛克 MHSU 液压预装器。该装置将卡套预装在管子上而不在管接头螺纹上施加应力。详细说明请见世伟洛克多头液压预装器目录, MS-02-154。



内螺纹端接

内螺纹 NPT 尺寸符合 ASME B1.20.1。ISO 锥形螺纹尺寸符合 ISO 7/1、EN 10226-1、DIN 2999 和 JIS B0203。见 P8 上的 订购资料。



| 口径 | 订购号 | 孔径 in. (mm) | C _v | 尺寸, in. (mm) | | | | | | | |
|-------------------------------|----------------|----------------|----------------|--------------|-------------|----------------|-------------|-------------|-------------|-------------|----------------|
| | | | | C | D | D ₁ | E | F | G | H | J ^① |
| 内螺纹 NPT | | | | | | | | | | | |
| 1/8 in. | SS-62TF2 | 0.281 (7.1) | 3.8 | 2.16 (54.9) | 1.08 (27.4) | — | 1.66 (42.2) | 1.26 (32.0) | 0.68 (17.3) | 2.37 (60.2) | 1.35 (34.3) |
| 1/4 in. | SS-62TF4 | 0.281 (7.1) | 3.8 | 2.16 (54.9) | 1.08 (27.4) | — | 1.66 (42.2) | 1.26 (32.0) | 0.68 (17.3) | 2.37 (60.2) | 1.35 (34.3) |
| 3/8 in. | SS-63TF6 | 0.516 (13.1) | 12 | 2.70 (68.6) | 1.35 (34.3) | — | 2.35 (59.7) | 1.79 (45.5) | 0.89 (22.6) | 4.50 (114) | 1.78 (45.2) |
| 1/2 in. | SS-63TF8 | 0.516 (13.1) | 12 | 2.70 (68.6) | 1.35 (34.3) | — | 2.35 (59.7) | 1.79 (45.5) | 0.89 (22.6) | 4.50 (114) | 1.78 (45.2) |
| 3/4 in. | SS-65TF12 | 0.875 (22.2) | 31 | 3.59 (91.2) | 1.80 (45.7) | — | 2.94 (74.7) | 2.52 (64.0) | 1.25 (31.8) | 6.00 (152) | 2.50 (63.5) |
| 1 in. | SS-65TF16 | 0.875 (22.2) | 38 | 3.59 (91.2) | 1.80 (45.7) | — | 2.94 (74.7) | 2.52 (64.0) | 1.25 (31.8) | 6.00 (152) | 2.50 (63.5) |
| 1 1/4 in. | SS-67TF20 | 1.250 (31.8) | 90 | 4.39 (112) | 2.19 (55.6) | — | 4.03 (102) | 3.14 (79.8) | 1.53 (38.9) | 9.14 (232) | 3.06 (77.7) |
| 1 1/2 in. | SS-67TF24 | 1.250 (31.8) | 100 | 4.39 (112) | 2.19 (55.6) | — | 4.03 (102) | 3.14 (79.8) | 1.53 (38.9) | 9.14 (232) | 3.06 (77.7) |
| 2 in. | SS-68TF32 | 1.500 (38.1) | 130 | 4.94 (125) | 2.47 (62.7) | — | 4.16 (106) | 3.36 (85.3) | 1.74 (44.2) | 9.14 (232) | 3.47 (88.1) |
| 内螺纹 ISO 锥形 | | | | | | | | | | | |
| 1/4 in. | SS-62TF4RT | 0.281 (7.1) | 3.8 | 2.16 (54.9) | 1.08 (27.4) | — | 1.66 (42.2) | 1.26 (32.0) | 0.68 (17.3) | 2.31 (58.7) | 1.35 (34.3) |
| 1/2 in. | SS-63TF8RT | 0.516 (13.1) | 12 | 2.70 (68.6) | 1.35 (34.3) | — | 2.35 (59.7) | 1.79 (45.5) | 0.89 (22.6) | 4.50 (114) | 1.78 (45.2) |
| 3/4 in. | SS-65TF12RT | 0.875 (22.2) | 31 | 3.59 (91.2) | 1.80 (45.7) | — | 2.94 (74.7) | 2.52 (64.0) | 1.25 (31.8) | 6.00 (152) | 2.50 (63.5) |
| 1 in. | SS-65TF16RT | 0.875 (22.2) | 38 | 4.45 (113) | 2.23 (56.6) | — | 2.94 (74.7) | 2.52 (64.0) | 1.25 (31.8) | 6.00 (152) | 2.50 (63.5) |
| 1 1/2 in. | SS-67TF24RT | 1.250 (31.8) | 100 | 5.45 (138) | 2.72 (69.1) | — | 4.03 (102) | 3.14 (79.8) | 1.53 (38.9) | 9.14 (232) | 3.06 (77.7) |
| 2 in. | SS-68TF32RT | 1.500 (38.1) | 130 | 7.00 (178) | 3.50 (88.9) | — | 4.29 (109) | 3.36 (85.3) | 1.74 (44.2) | 9.14 (232) | 3.47 (88.1) |
| 外螺纹加长至内螺纹 NPT, 带有压力表接口 | | | | | | | | | | | |
| 1/2 到 1/2 in. | SS-63TM8L-GF8 | 0.411 (10.4) | 7.5 | 5.44 (138) | 2.34 (59.4) | 3.09 (78.5) | 2.35 (59.7) | 1.79 (45.5) | 0.89 (22.6) | 4.50 (114) | 1.78 (45.2) |
| 3/4 到 1/2 in. | SS-63TM12L-GF8 | 0.500 (12.7) | 11.3 | 5.44 (138) | 2.34 (59.4) | 3.09 (78.5) | 2.35 (59.7) | 1.79 (45.5) | 0.89 (22.6) | 4.50 (114) | 1.78 (45.2) |

① 63 至 68 系列法兰的高度和宽度。62 系列法兰的高度是 1.59 in. (40.4 mm); 宽度是尺寸 J。

疏水阀测试组件

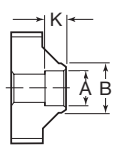
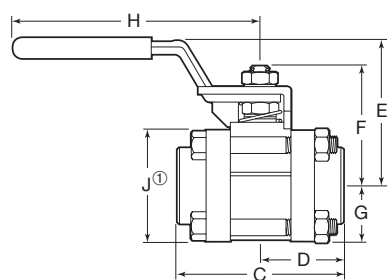
该测试台为饱和蒸气系统而设计。世伟洛克 TVA 系列集成阀门测试组件由两个 63 系列球阀和一个用户提供的疏水阀通用接口组成。这一测试组件通过对测试阀的简单的 1/4 圈操作达到快速目视监控冷凝物排出。

有关详情请参见世伟洛克带有通用安装的集成测试阀装配目录, MS-02-221。

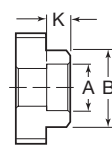


卡套管和公称管承插焊端接

公称管承插直径和深度符合 ASME B16.11。见 P8 上的 订购信息。



卡套管承插焊



公称管承插焊



| 口径 | 订购号 | 孔径 in. (mm) | C _v | 尺寸, in. (mm) | | | | | | | | | |
|---------------|-------------|----------------|----------------|-----------------|-----------------|----------------|----------------|----------------|----------------|----------------|----------------|----------------|----------------|
| | | | | A | B | C | D | E | F | G | H | J ^① | K |
| 卡套管承插焊 | | | | | | | | | | | | | |
| 1/4 in. | SS-62TSW4T | 0.188 (4.8) | 1.2 | 0.257 (6.5) | 0.540 (13.7) | 2.16 (54.9) | 1.08 (27.4) | 1.66 (42.2) | 1.26 (32.0) | 0.68 (17.3) | 2.37 (60.2) | 1.35 (34.3) | 0.28 (7.1) |
| 3/8 in. | SS-62TSW6T | 0.281 (7.1) | 3.8 | 0.382 (9.7) | 0.675 (17.1) | 2.16 (54.9) | 1.08 (27.4) | 1.66 (42.2) | 1.26 (32.0) | 0.68 (17.3) | 2.37 (60.2) | 1.35 (34.3) | 0.31 (7.9) |
| 1/2 in. | SS-63TSW8T | 0.411 (10.4) | 7.5 | 0.507 (12.9) | 0.840 (21.3) | 2.70 (68.6) | 1.34 (34.0) | 2.35 (59.7) | 1.79 (45.5) | 0.89 (22.6) | 4.50 (114) | 1.78 (45.2) | 0.38 (9.7) |
| 3/4 in. | SS-63TSW12T | 0.516 (13.1) | 13.6 | 0.757 (19.2) | 1.050 (26.7) | 2.70 (68.6) | 1.34 (34.0) | 2.35 (59.7) | 1.79 (45.5) | 0.89 (22.6) | 4.50 (114) | 1.78 (45.2) | 0.44 (11.2) |
| 1 in. | SS-65TSW16T | 0.875 (22.2) | 40 | 1.009 (25.6) | 1.315 (33.4) | 3.59 (91.2) | 1.80 (45.7) | 2.94 (74.7) | 2.52 (64.0) | 1.25 (31.8) | 6.00 (152) | 2.50 (63.5) | 0.62 (15.7) |
| 1 1/4 in. | SS-67TSW20T | 1.125 (28.6) | 80 | 1.259 (32.0) | 1.660 (42.2) | 4.39 (112) | 2.19 (55.6) | 4.03 (102) | 3.14 (79.8) | 1.53 (38.9) | 9.14 (232) | 3.06 (77.7) | 0.62 (15.7) |
| 1 1/2 in. | SS-67TSW24T | 1.250 (31.8) | 100 | 1.509 (38.3) | 2.450 (62.2) | 4.39 (112) | 2.19 (55.6) | 4.03 (102) | 3.14 (79.8) | 1.53 (38.9) | 9.14 (232) | 3.06 (77.7) | 0.75 (19.1) |
| 2 in. | SS-68TSW32T | 1.500 (38.1) | 130 | 2.012 (51.1) | 2.760 (70.1) | 4.94 (125) | 2.47 (62.7) | 4.16 (106) | 3.36 (85.3) | 1.74 (44.2) | 9.14 (232) | 3.47 (88.1) | 0.75 (19.1) |
| 公称管承插焊 | | | | | | | | | | | | | |
| 1/2 in. | SS-63TSW8P | 0.516 (13.1) | 15 | 0.860 (21.8) | 1.228 (31.2) | 2.70 (68.6) | 1.34 (34.0) | 2.35 (59.7) | 1.79 (45.5) | 0.89 (22.6) | 4.50 (114) | 1.78 (45.2) | 0.38 (9.7) |
| 3/4 in. | SS-65TSW12P | 0.875 (22.2) | 36 | 1.070 (27.2) | 1.660 (42.2) | 3.59 (91.2) | 1.80 (45.7) | 2.94 (74.7) | 2.52 (64.0) | 1.25 (31.8) | 6.00 (152) | 2.50 (63.5) | 0.50 (12.7) |
| 1 in. | SS-65TSW16P | 0.875 (22.2) | 42 | 1.335 (33.9) | 1.783 (45.3) | 3.59 (91.2) | 1.80 (45.7) | 2.94 (74.7) | 2.52 (64.0) | 1.25 (31.8) | 6.00 (152) | 2.50 (63.5) | 0.50 (12.7) |
| 1 1/4 in. | SS-67TSW20P | 1.250 (31.8) | 90 | 1.680 (42.7) | 2.450 (62.2) | 4.51 (115) | 2.25 (57.2) | 4.03 (102) | 3.14 (79.8) | 1.53 (38.9) | 9.14 (232) | 3.06 (77.7) | 0.50 (12.7) |
| 1 1/2 in. | SS-67TSW24P | 1.250 (31.8) | 100 | 1.920 (48.8) | 2.450 (62.2) | 4.57 (116) | 2.29 (58.2) | 4.03 (102) | 3.14 (79.8) | 1.53 (38.9) | 9.14 (232) | 3.06 (77.7) | 0.50 (12.7) |
| 2 in. | SS-68TSW32P | 1.500 (38.1) | 130 | 2.411 (61.2) | 2.957 (75.1) | 4.94 (125) | 2.47 (62.7) | 4.16 (106) | 3.36 (85.3) | 1.70 (43.2) | 9.14 (232) | 3.41 (86.6) | 0.63 (16.0) |

① 63 至 68 系列法兰的高度和宽度, 62 系列法兰的高度是 1.59 in. (40.4 mm); 宽度是尺寸 J。



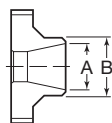
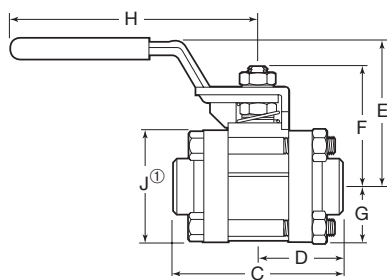
世伟洛克焊接系统

世伟洛克焊接系统能进行稳定的可重复的轨道钨极气体保护电弧焊 (GTAW)。它能用来焊接世伟洛克 60 系列球阀上的各种焊接端接。

有关详情请参见世伟洛克轨道焊接系统快速参考指南, MS-02-143。

公称管对焊端接

公称管对焊端接符合 ASME B16.25。见 P8 上的 订购信息。

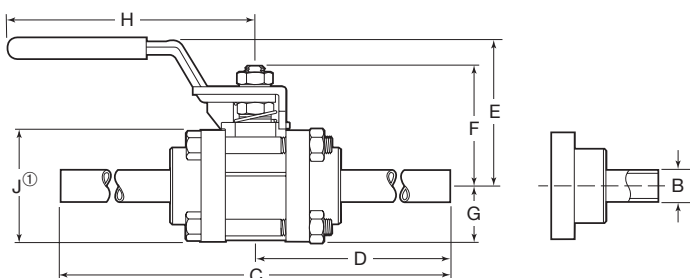


| 口径 | 订购号 | 孔径 in. (mm) | C _v | 尺寸, in. (mm) | | | | | | | | |
|-----------------|--------------|----------------|----------------|-----------------|-----------------|----------------|----------------|----------------|----------------|----------------|----------------|----------------|
| | | | | A | B | C | D | E | F | G | H | J ^① |
| 管壁厚规格 10 | | | | | | | | | | | | |
| 1/4 in. | SS-62TW4P10 | 0.188 (4.8) | 1.2 | 0.410 (10.4) | 0.540 (13.7) | 2.08 (52.8) | 1.04 (26.4) | 1.66 (42.2) | 1.26 (32.0) | 0.68 (17.3) | 2.37 (60.2) | 1.35 (34.3) |
| 1/2 in. | SS-63TW8P10 | 0.516 (13.1) | 15 | 0.674 (17.1) | 0.840 (21.3) | 2.69 (68.3) | 1.34 (34.0) | 2.35 (59.7) | 1.79 (45.5) | 0.89 (22.6) | 4.50 (114) | 1.78 (45.2) |
| 3/4 in. | SS-65TW12P10 | 0.875 (22.2) | 36 | 0.884 (22.5) | 1.050 (26.7) | 3.59 (91.2) | 1.80 (45.7) | 2.94 (74.7) | 2.52 (64.0) | 1.25 (31.8) | 6.00 (152) | 2.51 (63.8) |
| 1 in. | SS-65TW16P10 | 0.875 (22.2) | 40 | 1.097 (27.9) | 1.315 (33.4) | 3.46 (87.9) | 1.73 (43.9) | 2.94 (74.7) | 2.52 (64.0) | 1.25 (31.8) | 6.00 (152) | 2.51 (63.8) |
| 1 1/2 in. | SS-67TW24P10 | 1.250 (31.8) | 100 | 1.682 (42.7) | 1.900 (48.3) | 4.47 (114) | 2.23 (56.6) | 4.03 (102) | 3.14 (79.8) | 1.53 (38.9) | 9.14 (232) | 3.06 (77.7) |
| 2 in. | SS-68TW32P10 | 1.500 (38.1) | 130 | 2.157 (54.8) | 2.375 (60.3) | 4.78 (121) | 2.39 (60.7) | 4.16 (106) | 3.36 (85.3) | 1.74 (44.2) | 9.14 (232) | 3.47 (88.1) |
| 管壁厚规格 40 | | | | | | | | | | | | |
| 1/4 in. | SS-62TW4P40 | 0.188 (4.8) | 1.2 | 0.364 (9.2) | 0.540 (13.7) | 2.08 (52.8) | 1.04 (26.4) | 1.66 (42.2) | 1.26 (32.0) | 0.68 (17.3) | 2.37 (60.2) | 1.35 (34.3) |
| 1/2 in. | SS-63TW8P40 | 0.516 (13.1) | 15 | 0.622 (15.8) | 0.840 (21.3) | 2.69 (68.3) | 1.34 (34.0) | 2.35 (59.7) | 1.79 (45.5) | 0.89 (22.6) | 4.50 (114) | 1.78 (45.2) |
| 3/4 in. | SS-65TW12P40 | 0.824 (20.9) | 36 | 0.824 (20.9) | 1.050 (26.7) | 3.59 (91.2) | 1.80 (45.7) | 2.94 (74.7) | 2.52 (64.0) | 1.25 (31.8) | 6.00 (152) | 2.50 (63.5) |
| 1 in. | SS-65TW16P40 | 0.875 (22.2) | 90 | 1.049 (26.6) | 1.315 (33.4) | 3.46 (87.9) | 1.73 (43.9) | 2.94 (74.7) | 2.52 (64.0) | 1.25 (31.8) | 6.00 (152) | 2.50 (63.5) |
| 1 1/2 in. | SS-67TW24P40 | 1.250 (31.8) | 100 | 1.610 (40.9) | 1.900 (48.3) | 4.47 (114) | 2.23 (56.6) | 4.03 (102) | 3.14 (79.8) | 1.53 (38.9) | 9.14 (232) | 3.06 (77.7) |
| 2 in. | SS-68TW32P40 | 1.500 (38.1) | 130 | 2.067 (52.5) | 2.375 (60.3) | 4.86 (123) | 2.43 (61.7) | 4.16 (106) | 3.36 (85.3) | 1.74 (44.2) | 9.14 (232) | 3.47 (88.1) |
| 管壁厚规格 80 | | | | | | | | | | | | |
| 1/4 in. | SS-62TW4P80 | 0.188 (4.8) | 1.2 | 0.302 (7.7) | 0.540 (13.7) | 2.08 (52.8) | 1.04 (26.4) | 1.66 (42.2) | 1.26 (32.0) | 0.68 (17.3) | 2.37 (60.2) | 1.35 (34.3) |
| 3/8 in. | SS-62TW6P80 | 0.281 (7.1) | 3.8 | 0.423 (10.7) | 0.675 (17.1) | 2.08 (52.8) | 1.04 (26.4) | 1.66 (42.2) | 1.26 (32.0) | 0.68 (17.3) | 2.37 (60.2) | 1.35 (34.3) |
| 1/2 in. | SS-63TW8P80 | 0.516 (13.1) | 6.8 | 0.546 (13.9) | 0.840 (21.3) | 2.69 (68.3) | 1.34 (34.0) | 2.35 (59.7) | 1.79 (45.5) | 0.89 (22.6) | 4.50 (114) | 1.78 (45.2) |
| 3/4 in. | SS-63TW12P80 | 0.516 (13.1) | 13.6 | 0.742 (18.8) | 1.050 (26.7) | 2.69 (68.3) | 1.34 (34.0) | 2.35 (59.7) | 1.79 (45.5) | 0.89 (22.6) | 4.50 (114) | 1.78 (45.2) |
| 1 in. | SS-65TW16P80 | 0.875 (22.2) | 40 | 0.942 (23.9) | 1.315 (33.4) | 3.45 (87.6) | 1.73 (43.9) | 2.94 (74.7) | 2.52 (64.0) | 1.25 (31.8) | 6.00 (152) | 2.50 (63.5) |
| 1 1/4 in. | SS-67TW20P80 | 1.125 (28.6) | 80 | 1.281 (32.5) | 1.660 (42.2) | 4.57 (116) | 2.28 (57.9) | 4.03 (102) | 3.14 (79.8) | 1.53 (38.9) | 9.14 (232) | 3.06 (77.7) |
| 1 1/2 in. | SS-67TW24P80 | 1.250 (31.8) | 100 | 1.500 (38.1) | 1.900 (48.3) | 4.57 (116) | 2.28 (57.9) | 4.03 (102) | 3.14 (79.8) | 1.53 (38.9) | 9.14 (232) | 3.06 (77.7) |
| 2 in. | SS-68TW32P80 | 1.500 (38.1) | 130 | 1.939 (49.3) | 2.375 (60.3) | 5.09 (129) | 2.55 (64.8) | 4.16 (106) | 3.36 (85.3) | 1.74 (44.2) | 9.14 (232) | 3.47 (88.1) |

① 63 至 68 系列法兰的高度和宽度。62 系列法兰的高度是 1.59 in. (40.4 mm); 宽度是尺寸 J。

卡套管接长端接

卡套管接管仅在不锈钢阀上可用。接管材料是 316L SS。见 P8 上的订购信息。



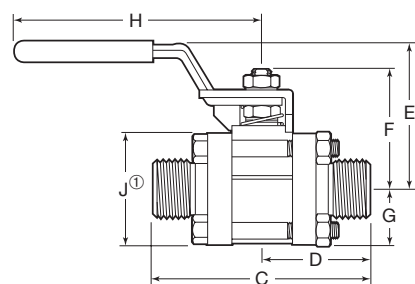
| 口径 | 壁厚 | 订购号 | 孔径 in. (mm) | C_v | 尺寸, in. (mm) | | | | | | | |
|-----------|-----------|----------------|-----------------|-------|-----------------|---------------|---------------|----------------|----------------|----------------|----------------|----------------|
| | | | | | B | C | D | E | F | G | H | J ^① |
| 1/4 in. | 0.035 in. | SS-62TW4T35-3 | 0.180 (4.6) | 1.1 | 0.250 (6.4) | 8.12 (206) | 4.05 (103) | 1.66 (42.2) | 1.26 (32.0) | 0.68 (17.3) | 2.37 (60.2) | 1.35 (34.3) |
| 3/8 in. | 0.035 in. | SS-62TW6T35-3 | 0.281 (7.1) | 3.8 | 0.250 (6.4) | 8.12 (206) | 4.05 (103) | 1.66 (42.2) | 1.26 (32.0) | 0.68 (17.3) | 2.37 (60.2) | 1.35 (34.3) |
| 1/2 in. | 0.049 in. | SS-63TW8T49-3 | 0.402 (10.2) | 7.2 | 0.500 (12.7) | 8.51 (216) | 4.26 (108) | 2.35 (59.7) | 1.79 (45.5) | 0.89 (22.6) | 4.50 (114) | 1.78 (45.2) |
| 1/2 in. | 0.065 in. | SS-63TW8T65-3 | 0.370 (9.4) | 6.1 | 0.500 (12.7) | 8.51 (216) | 4.26 (108) | 2.35 (59.7) | 1.79 (45.5) | 0.89 (22.6) | 4.50 (114) | 1.78 (45.2) |
| 3/4 in. | 0.065 in. | SS-65TW12T65-3 | 0.620 (15.7) | 18 | 0.750 (19.1) | 9.53 (242) | 4.77 (121) | 2.94 (74.7) | 2.52 (64.0) | 1.25 (31.8) | 6.00 (152) | 2.50 (63.5) |
| 1 in. | 0.065 in. | SS-65TW16T65-3 | 0.870 (22.1) | 36 | 1.000 (25.4) | 9.53 (242) | 4.77 (121) | 2.94 (74.7) | 2.52 (64.0) | 1.25 (31.8) | 6.00 (152) | 2.50 (63.5) |
| 1 1/2 in. | 0.065 in. | SS-67TW24T65-3 | 1.250 (31.8) | 100 | 1.500 (38.1) | 10.5 (267) | 5.27 (134) | 4.03 (102) | 3.14 (79.8) | 1.53 (38.9) | 9.14 (232) | 3.06 (77.7) |
| 2 in. | 0.065 in. | SS-68TW32T65-3 | 1.500 (38.1) | 130 | 2.000 (50.8) | 11.3 (287) | 5.65 (144) | 4.16 (106) | 3.36 (85.3) | 1.74 (44.2) | 9.14 (232) | 3.47 (88.1) |

① 63 至 68 系列法兰的高度和宽度。62 系列法兰的高度是 1.59 in. (40.4 mm); 宽度是尺寸 J。

VCO O 形圈面密封和 VCR 金属垫片面密封管接头端接

面密封管接头端接要求有最小轴向间隙以便于安装和维护。

VCO 管接头包含有碳氟 FKM O 形圈。见 P8 上的订购信息。



| 口径 | 订购号 | 孔径 in. (mm) | C_v | 尺寸, in. (mm) | | | | | | |
|-----------------------|------------|----------------|-------|--------------|-------------|-------------|-------------|-------------|-------------|----------------|
| | | | | C | D | E | F | G | H | J ^① |
| VCO O 形圈面密封管接头 | | | | | | | | | | |
| 1/4 in. | SS-62TVCO4 | 0.188 (4.8) | 1.2 | 2.60 (66.0) | 1.30 (33.0) | 1.66 (42.2) | 1.26 (32.0) | 0.68 (17.3) | 2.37 (60.2) | 1.35 (34.3) |
| 1/2 in. | SS-63TVCO8 | 0.406 (10.3) | 7.5 | 3.25 (82.6) | 1.62 (41.1) | 2.35 (59.7) | 1.79 (45.5) | 0.89 (22.6) | 4.50 (114) | 1.78 (45.2) |
| VCR 金属垫片面密封管接头 | | | | | | | | | | |
| 1/4 in. | SS-62TVCR4 | 0.188 (4.8) | 1.2 | 2.47 (62.7) | 1.23 (31.2) | 1.66 (42.2) | 1.26 (32.0) | 0.68 (17.3) | 2.37 (60.2) | 1.32 (33.5) |
| 1/2 in. | SS-63TVCR8 | 0.406 (10.3) | 7.5 | 3.63 (92.2) | 1.81 (46.0) | 2.35 (59.7) | 1.79 (45.5) | 0.89 (22.6) | 4.50 (114) | 1.75 (44.5) |

带有 VCR 或 VCO 管接头端接的阀的额定压力是基于与之配合的管接头的额定值; 见世伟洛克 VCR 金属垫片面密封管接头和世伟洛克 VCO O 形圈面密封管接头产品目录, MS-01-24 和 MS-01-28。

① 63 系列法兰的高度和宽度。62 系列法兰的高度是 1.59 in. (40.4 mm); 宽度是尺寸 J。

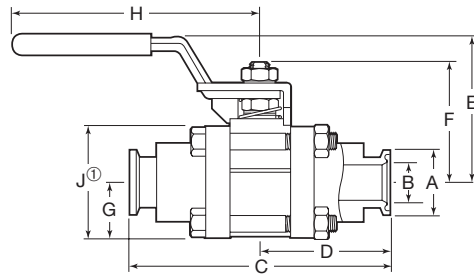
卫生设备管接头端接

带有世伟洛克 TS 和 SC 系列卫生设备用管接头端接的阀只有不锈钢材料的。最大压力额定值呈 300 psig (20.6 bar); 这些阀的工作压力和温度额定值可能受所用的垫片材料和夹具的限制。

TS 卫生设备管接头端接具有的平均表面粗糙度 (R_a) 为 15 $\mu\text{in.}$ (0.38 μm)。详细资料见世伟洛克生物制药接头—TS 系列目录, MS-03-13。

SC 卫生设备夹具端接是与 ISO 2852 标准相兼容的。

请参阅 P8 上的订购资料。



TS 卫生设备用管接头

| 口径 | 订购号 | 孔径 in. (mm) | C_v | 尺寸, in. (mm) | | | | | | | | |
|-----------|------------|----------------|-------|----------------|----------------|----------------|----------------|----------------|----------------|----------------|---------------|----------------|
| | | | | A | B | C | D | E | F | G | H | J ^① |
| 1/2 in. | SS-63TTS8 | 0.370 (9.4) | 7.5 | 0.99 (25.1) | 0.37 (9.4) | 3.50 (88.9) | 1.75 (44.4) | 2.35 (59.7) | 1.79 (45.5) | 0.89 (22.6) | 4.50 (114) | 1.78 (45.2) |
| 3/4 in. | SS-63TTS12 | 0.516 (13.1) | 15 | 0.99 (25.1) | 0.62 (15.7) | 3.50 (88.9) | 1.75 (44.4) | 2.35 (59.7) | 1.79 (45.5) | 0.89 (22.6) | 4.50 (114) | 1.78 (45.2) |
| 1 in. | SS-65TTS16 | 0.873 (22.2) | 42 | 1.99 (50.5) | 0.87 (22.1) | 4.50 (114) | 2.25 (57.2) | 2.94 (74.7) | 2.52 (64.0) | 1.25 (31.8) | 6.00 (152) | 2.50 (63.5) |
| 1 1/2 in. | SS-67TTS24 | 1.250 (31.8) | 100 | 1.99 (50.5) | 1.37 (34.8) | 5.50 (140) | 2.75 (69.9) | 4.03 (102) | 3.14 (79.8) | 1.53 (38.9) | 9.14 (232) | 3.06 (77.7) |
| 2 in. | SS-68TTS32 | 1.500 (38.1) | 130 | 2.52 (64.0) | 1.87 (47.5) | 6.25 (159) | 3.12 (79.2) | 4.16 (106) | 3.36 (85.3) | 1.74 (44.2) | 9.14 (232) | 3.47 (88.1) |

① 63 至 68 系列法兰的高度和宽度。62 系列法兰的高度是 1.59 in. (40.4 mm); 宽度是尺寸 J。

SC 卫生设备夹具接头

| 口径 | 订购号 | 孔径 in. (mm) | C_v | 尺寸, in. (mm) | | | | | | | | |
|-----------|------------|----------------|-------|----------------|----------------|----------------|----------------|----------------|----------------|----------------|----------------|----------------|
| | | | | A | B | C | D | E | F | G | H | J ^① |
| 1/2 in. | SS-62TSC8 | 0.281 (7.1) | 7.1 | 0.99 (25.1) | 0.37 (9.4) | 3.56 (90.4) | 1.78 (45.2) | 1.66 (42.2) | 1.26 (32.0) | 0.68 (17.3) | 2.37 (60.2) | 1.35 (34.3) |
| 3/4 in. | SS-63TSC12 | 0.516 (13.1) | 13.2 | 0.99 (25.1) | 0.62 (15.7) | 4.06 (103) | 2.03 (51.5) | 2.35 (59.7) | 1.79 (45.5) | 0.89 (22.6) | 4.50 (114) | 1.78 (45.2) |
| 1 in. | SS-65TSC16 | 0.872 (22.1) | 42 | 1.99 (50.5) | 0.87 (22.1) | 4.50 (114) | 2.25 (57.2) | 2.94 (74.7) | 2.52 (64.0) | 1.25 (31.8) | 6.00 (152) | 2.50 (63.5) |
| 1 1/2 in. | SS-67TSC24 | 1.250 (31.8) | 100 | 1.98 (50.3) | 1.37 (34.8) | 5.50 (140) | 2.75 (69.9) | 4.03 (102) | 3.14 (79.8) | 1.53 (38.9) | 9.14 (232) | 3.06 (77.7) |
| 2 in. | SS-68TSC32 | 1.500 (38.1) | 130 | 2.52 (64.0) | 1.87 (47.5) | 6.25 (159) | 3.12 (79.2) | 4.16 (106) | 3.36 (85.3) | 1.74 (44.2) | 9.14 (232) | 3.47 (88.1) |

① 63 至 68 系列法兰的高度和宽度。62 系列法兰的高度是 1.59 in. (40.4 mm); 宽度是尺寸 J。

混合端接

可订购带有两种不同端接的 60 系列阀。关于订购信息可与您当地授权的世伟洛克公司代表联系。

特殊用途阀

耐蒸气阀 (S60P 系列)

耐蒸气球阀能降低在蒸气系统中因阀泄漏而引起的能量损失、停工时间和影响安全的危险性。与传统的密封方法不同，耐蒸气系列球阀中有专利权的阀座和阀杆填料设计能耐受蒸气的腐蚀性，从而改善性能和提高安全性。

特点

- 不锈钢或碳钢材料。
- PEEK (polyetheretherketone) 聚醚醚酮阀座和阀杆密封。
 - 能耐受水的吸收。
 - 能耐受蒸气的腐蚀性损坏。

结构材料

| 元件 | 阀体材料 | |
|----------------|---|-------------------|
| | 不锈钢 | 钢 |
| 填料、阀杆支撑、阀座 (2) | 涂二硫化钼的 PEEK | |
| 后板 (2) | S62P, S65P, S67P, S68P 不提供—Grafoil; S63P 系列—不提供 | |
| 法兰密封 (2) | 在 316 SS 上使用 Grafoil 密封材料 ^① | |
| 本体紧固件 (8) | 等级 B8M 2 级/ A193 | 涂磷酸锌, 等级 B7/ A193 |
| 润滑剂 | PTFE 基 | |

润湿元件用斜体表示。

所有其他元件与 P4 上所示的相同。

① S62P 和 S65P 系列—含烃基润滑剂; RTV 硅脂密封剂。
S63P 系列—不包含 316 SS。

饱和蒸气额定值

不锈钢阀

72.3 bar 下 287°C (1050 psig 下 550°F)

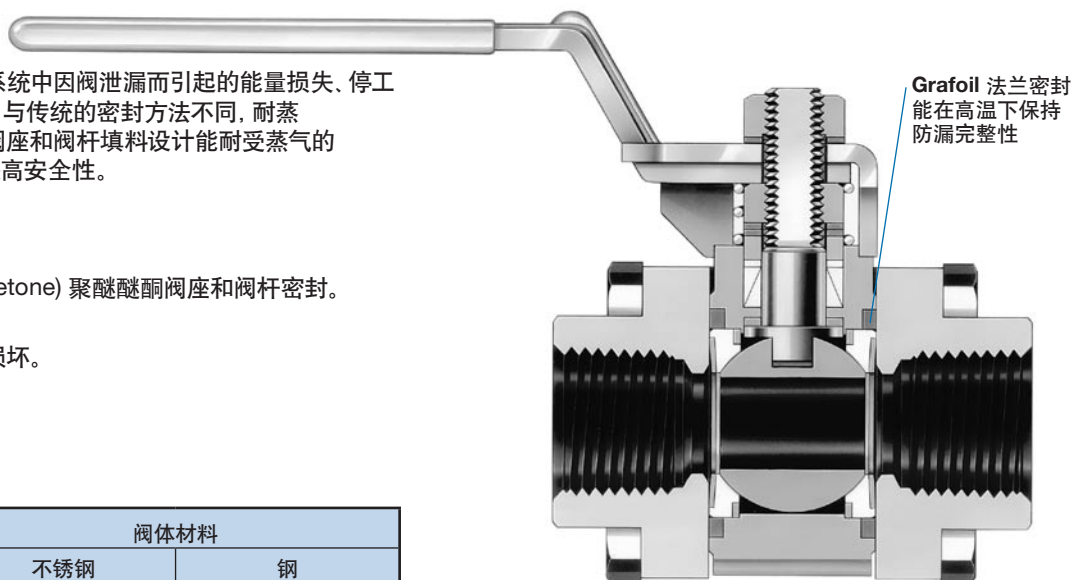
碳钢阀

46.8 bar 下 260°C (680 psig 下 500°F)

压力—温度额定值

| 系列 | 62 | 63, 65 | 67, 68 | 62, 63, 65 | 67, 68 |
|----------------------|------------------|-------------|-------------|-------------|-------------|
| 材料 | 不锈钢 | | | 钢 | |
| 温度, °C (°F) | 工作压力, psig (bar) | | | | |
| -28 (-20) 至 37 (100) | 2500 (172) | 2500 (172) | 2000 (137) | 2500 (172) | 2000 (137) |
| 65 (150) | 2420 (166) | 2320 (159) | 1920 (132) | 2250 (155) | 1820 (125) |
| 93 (200) | 2350 (161) | 2150 (148) | 1830 (126) | 2010 (138) | 1650 (113) |
| 121 (250) | 2280 (157) | 1980 (136) | 1750 (120) | 1770 (121) | 1480 (101) |
| 148 (300) | 2200 (151) | 1910 (131) | 1670 (115) | 1520 (104) | 1310 (90.2) |
| 176 (350) | 2120 (146) | 1840 (126) | 1600 (110) | 1280 (88.1) | 1140 (78.5) |
| 204 (400) | 2050 (141) | 1770 (121) | 1530 (105) | 1040 (71.6) | 970 (66.8) |
| 232 (450) | 1980 (136) | 1700 (117) | 1460 (100) | 800 (55.1) | 800 (55.1) |
| 260 (500) | 1910 (131) | 1660 (114) | 1410 (97.1) | 710 (48.9) | 710 (48.9) |
| 287 (550) | 1100 (75.7) | 1100 (75.7) | 1100 (75.7) | 620 (42.7) | 620 (42.7) |
| 315 (600) | 200 (13.7) | 200 (13.7) | 200 (13.7) | 200 (13.7) | 200 (13.7) |

带有世伟洛克卡套管接头端接的钢阀: 最高 190°C (375°F)。



嵌入式 8 螺栓结构
能在快速温度循环期间耐受阀体元件不同的热膨胀

订购信息

要订购时, 在系列符号前插入 **S** 并用 **P** 取代 **T**。

例: SS-S62PS4

要订购钢阀阀体材料时, 用 **S** 取代 **SS**。

例: **S**-S62PS4

密封成套件

密封成套件包括阀杆弹簧、压盖、填料支撑、填料、阀杆支撑、阀座、阀座弹簧、后板、法兰密封、润滑剂、密封剂和说明书。

成套元件采用与结构材料中所列相同的材料和等级。

选择一个成套件订购号。

| 阀系列 | 成套件订购号 |
|------|-------------|
| S62P | SS-91K-S62P |
| S63P | SS-91K-S63P |
| S65P | SS-91K-S65P |
| S67P | SS-91K-S67P |
| S68P | SS-91K-S68P |

耐热阀 (T60M 系列)

具有独特的、弹簧似的金属阀座的世伟洛克耐热球阀设计为能对阀球以最小阀座加载来保持密封。

特点

- 带有 Grafoil 填料和合金 X-750 阀座的 316 SS 或碳钢材料。
- 耐受热流体的污染。
- 能提高热流体系统中的安全性。
- 符合或超过有关防漏关断的 FCI 70-2 中的 VI 级水平。
- 超过防火测试标准 API 607 (第 4 版) 的性能要求。

结构材料

| 元件 | 阀体材料 | |
|---------------------------------------|---------------------------------|------------------|
| | 不锈钢 | 钢 |
| 填料支撑 | 材料等级/ASTM 规范 | |
| 填料支撑 (2), 后阀座 (2) | 合金 X-750 ^① /AMS 5542 | |
| 填料 ^② 法兰密封 (2) ^③ | 316 SS/A276 | |
| 球阀 | 在 316 SS 上使用 Grafoil 密封材料 | |
| 阀座 | S17400 SS ^① /A564 | |
| 本体紧固件 (8) | 等级 B8M 2 级/ A193 | 涂磷酸锌, 等级 B7/A193 |
| 润滑剂 | 氟化二硫化钨 | |

润湿元件用斜体表示。

所有其他元件与 P4 上所示的相同。

① 涂带烃类粘合剂的二硫化钨。

② 灌注入碳氟基润滑剂。

③ 灌注入厌氧粘合剂。T63M 和 T65M 系列—RTV 硅脂密封胶。

压力—温度额定值

| 系列 | 63, 65 | 67, 68 | 63, 65 | 67, 68 |
|-----------------------|------------------|------------|-------------|------------|
| 材料 | 不锈钢 | | 钢 | |
| 温度, °C (°F) | 工作压力, psig (bar) | | | |
| -53 (-65) 至 204 (400) | 1000 (68.9) | 500 (34.4) | 1000 (68.9) | 500 (34.4) |
| 232 (450) | 1000 (68.9) | 500 (34.4) | 800 (55.1) | 500 (34.4) |
| 260 (500) | 1000 (68.9) | 500 (34.4) | 710 (48.9) | 500 (34.4) |
| 287 (550) | 1000 (68.9) | 500 (34.4) | 620 (42.7) | 500 (34.4) |
| 315 (600) | 1000 (68.9) | 500 (34.4) | 540 (37.2) | 500 (34.4) |
| 343 (650) | 1000 (68.9) | 500 (34.4) | 450 (31.0) | 450 (31.0) |
| 371 (700) | 1000 (68.9) | 500 (34.4) | 370 (25.4) | 370 (25.4) |
| 398 (750) | 1000 (68.9) | 500 (34.4) | 280 (19.2) | 280 (19.2) |
| 426 (800) | 1000 (68.9) | 500 (34.4) | 200 (13.7) | 200 (13.7) |
| 454 (850) | 1000 (68.9) | 500 (34.4) | — | — |

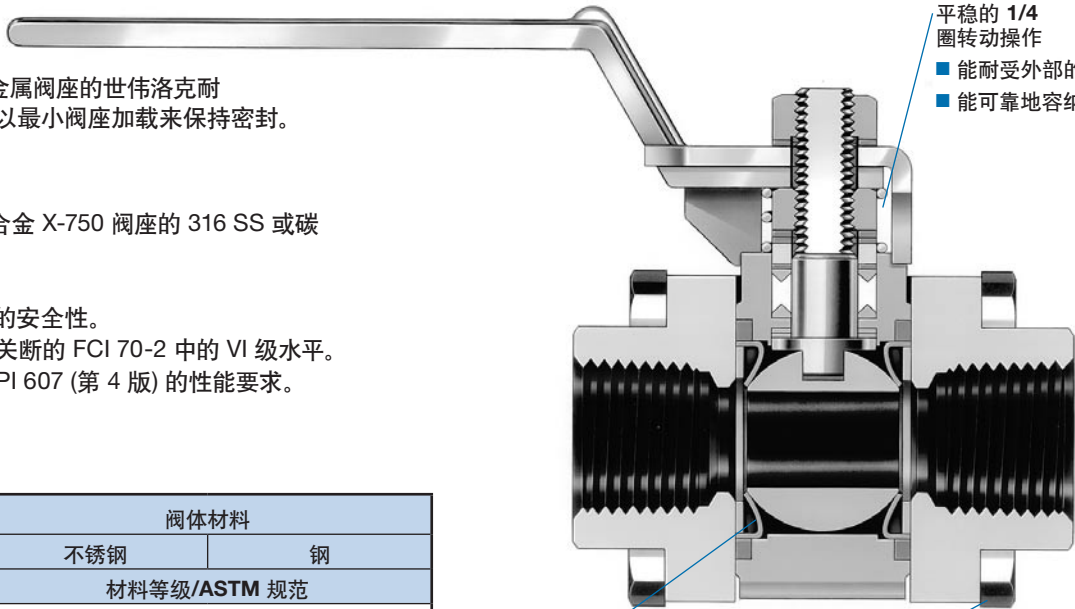
钢阀额定值限于 -28°C (-20°F)。

带有世伟洛克卡套管接头端接的钢阀: 最高 190°C (375°F)。

测试

所有耐热球阀都在 50 psig (3.4 bar) 下用纯氮气进行测试以达到 FCI 70-2 等级 VI 中所特殊规定的球阀座防泄漏完整性。使用检漏液对阀杆填料和本体密封进行测试以达到无可视泄漏。

| 阀系列 | 最大可允许阀座泄漏率标准 cm ³ /min |
|------------|-----------------------------------|
| T63M, T65M | 0.15 |
| T67M | 0.30 |
| T68M | 0.45 |



独特的弹簧加载金属阀座

- 在 454°C (850°F) 温度以上能获得可靠的防漏密封
- 在低压和高压系统中都能很好地工作。

嵌入式 8 螺栓结构

能在快速温度循环时耐受阀体元件不同的热膨胀

订购信息

耐热系列球阀有 63、65、67 和 68 系列口径。要订购时, 在系列符号前插入 **T**, 并用 **M** 取代第二个 **T**。

例: SS-T63MS8

要订购钢阀阀体材料时, 用 **S** 取代 **SS**。

例: S-T63MS8

密封成套件

密封成套件包括阀球、阀座、填料、法兰密封、阀杆支撑、后阀座、填料支撑、阀杆弹簧、润滑剂、密封剂和说明书。

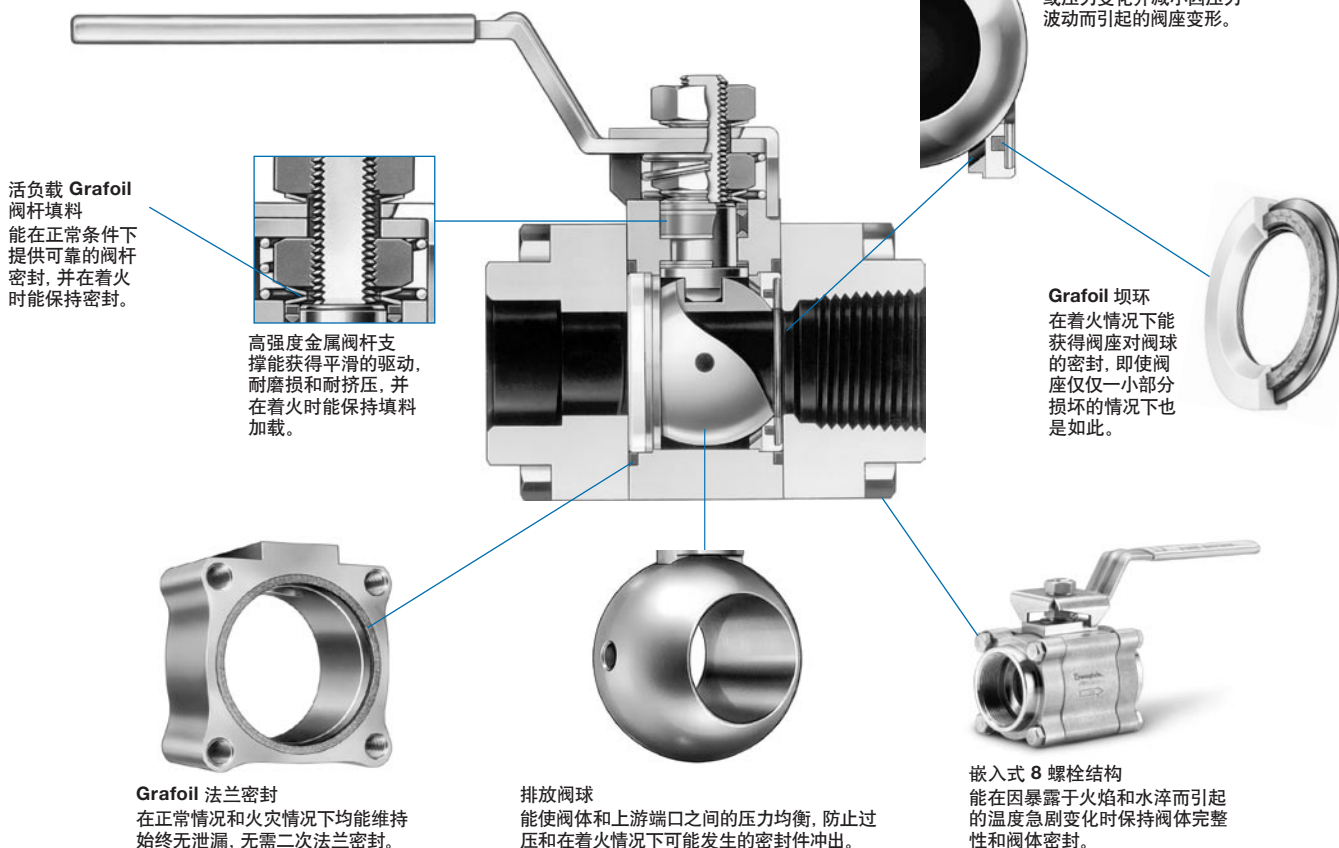
成套元件采用与**结构材料**中所列相同的材料和等级。

选择一个成套件订购号。

| 阀系列 | 成套件订购号 |
|------|-------------|
| T63M | SS-91K-T63M |
| T65M | SS-91K-T65M |
| T67M | SS-91K-T67M |
| T68M | SS-91K-T68M |

耐火系列阀 (A60T 系列)

耐火系列球阀符合耐火测试规格 API 标准 607, 第 4 版。



结构材料

| 元件 | 阀体材料 | |
|---------------------------|-----------------------------------|------------------|
| | 不锈钢 | 钢 |
| | 材料等级/ASTM 规范 | |
| 填料支撑 (2) | 聚酰亚胺 | |
| 填料, 法兰密封 (2) ^① | 带有 316 SS 线的 Grafoil | |
| 带有一体化坝环的阀座 (2) | 玻璃纤维加固 PTFE; 带有 316 SS 线的 Grafoil | |
| 锥形碟片弹簧 (2) | 带有 Grafoil 的 316 SS/A167 | |
| 本体紧固件 (8) | 等级 B8M 2 级/ A193 | 涂磷酸锌, 等级 B7/A193 |
| | 氟化二硫化钨; 含有烃类粘合剂的钼; 烃类化合物载体中的镍抗粘剂 | |
| 润滑剂 | | |

润湿元件用斜体表示。
所有其他元件与 P4 上所示的相同。
①法兰密封件上的 RTV 硅密封胶。

测试

除第 5 页上测试所介绍的要求以外, 耐火系列球阀应达到标准 API 607 (第 4 版) 的要求, 同时还符合世伟洛克 SEI-00334 耐火测试规范。详细资料, 请见世伟洛克耐火系列球阀—A60T 系列目录, MS-02-47。

压力—温度额定值

| 系列 | 63, 65 | 67, 68 |
|----------------------|------------------|-------------|
| 材料名称 | 不锈钢, 钢 | |
| 温度 °C (°F) | 工作压力, psig (bar) | |
| -40 (-40) 至 37 (100) | 2200 (151) | 2000 (137) |
| 65 (150) | 1600 (110) | 1600 (110) |
| 93 (200) | 1000 (68.9) | 1000 (68.9) |
| 121 (250) | 400 (27.5) | 400 (27.5) |
| 148 (300) | 300 (20.6) | 300 (20.6) |
| 176 (350) | 200 (13.7) | 200 (13.7) |
| 204 (400) | 100 (6.8) | 100 (6.8) |

钢阀额定值限于 -28°C (-20°F)。
带有世伟洛克卡套管接头端接的钢阀: 最高 190°C (375°F)。

订购信息

耐火系列球阀有 63、65、67 和 68 系列口径的可供应。

要订购时, 在订购号中插入 **A**。

例: SS-A63TS8

要订购钢阀阀体材料时, 用 **S** 取代 **SS**。

例: S-A63TS8

密封成套件

密封 成套件包含阀杆弹簧、压盖、填料、填料支撑、阀杆支撑及带有一体化坝环的阀座、阀座弹簧、法兰密封和说明书。
选择一个成套件订购号。

| 阀系列 | 成套件订购号 |
|------|-------------|
| A63T | SS-91K-A63T |
| A65T | SS-91K-A65T |
| A67T | SS-91K-A67T |
| A68T | SS-91K-A68T |

耐氯系列球阀 (C60V 系列)

特点

- 按照氯气协会小册子 6 于氯管路系统中的准则, 材料包括带有原生 PTFE 阀座和填料的碳钢阀体。
- 球阀上游排放能防止当阀关闭时球阀和阀体中的过压。

压力-温度额定值

-28 至 121°C 时为 20.6 bar (-20 至 250°F 时为 300 psig)。

清洁和包装

C60V 系列球阀阀体和法兰在矿物油精中进行清洗, 接着用含有一种表明活性剂的含水清洗溶液进行清洗。所有其他润湿元件按照特殊清洁和包装 (SC-11), MS-06-63 规格进行清洗。

C60V 系列球阀每个都用盖盖上并用防潮包装材料单独密封, 且有标签标明供氯气系统中使用。

测试

每个耐氯系列阀出厂前都用氮气在 300 psig (20.6 bar) 压力下进行测试过。阀座最大容许泄漏率为 0.04 std cm³/min。

对 62、63 和 65 系列耐氯阀用气体在 300 psig (20.6 bar) 压力下进行外壳泄漏测试。

对 67 和 68 系列耐氯阀以 1.5 倍最大工作压力用气体进行外壳泄漏测试。

订购信息

为获得世伟洛克管接头、内螺纹 NPT 或卡套管和公称管的承插焊末端连接, 从尺寸表中选择一订购号。在系列符号前面插入 **C**。分别用 **S** 和 **V** 取代 **SS** 和 **T**。

例: **S-C62VS4**

结构材料

| 元件 | 材料等级/ASTM 规范 |
|------------|---|
| 阀杆下部螺母 | 合金 400 |
| 填料支撑 | ECTFE |
| 阀杆支撑 | ECTFE |
| 填料 | 原生 PTFE/ASTM D1710 |
| 排放球阀 | 合金 R-405/B164 |
| 支撑环 (2) | 62、63 系列—合金 400/B127 65、67、68 系列—316 SS/A167 |
| 阀座 (2) | 纯 PTFE |
| 锥形碟片弹簧 (2) | 合金 X-750/AMS 5542 |
| 法兰 (2) | WCB/A216 |
| 本体紧固件 (4) | 镀镉碳钢等级 8/ SAE J429 |
| 润滑剂 | 带有 PTFE 的氟化基 |

润湿元件用斜体表示。
所有其他元件与 P4 上所示的相同。

密封成套件

密封成套件包括阀杆弹簧、压盖、填料支撑、填料、阀杆支撑、阀座组件、法兰密封以及润滑剂和说明书。选择一个成套件订购号。

| 阀系列 | 成套件订购号 |
|------|------------|
| C62V | S-91K-C62V |
| C63V | S-91K-C63V |
| C65V | S-91K-C65V |
| C67V | S-91K-C67V |
| C68V | S-91K-C68V |

全焊接阀 (W60T 系列)

特点

全焊接球阀具有经检验的通-断 (2 通) 球阀的设计特点, 全焊接阀体结构以及活负载填料以保证全面的系统流体密封性。

测试

除了 P5 上测试中给出的要求外, 还用纯水以 1.5 倍工作压力进行静水壳体测试。

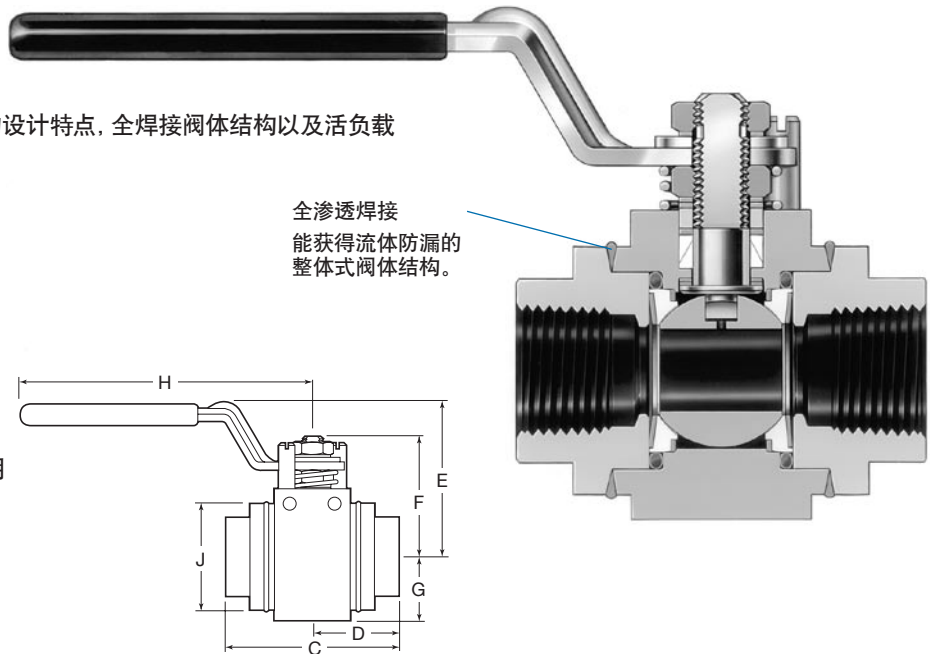
尺寸和订购信息

以 in. (mm) 表示的尺寸仅供参考, 可能有变动。

选择一个订购号。

要订购其他阀座材料时, 对于碳/玻璃 PTFE 用 **C** 取代 **T**, 对于 UHMWPE 则用 **E** 取代 **T**, 对于原生 PTFE 则用 **V** 取代 **T**。

例: **SS-W63CF8**



全渗透焊接
能获得流体防漏的
整体式阀体结构。

| 口径 | 订购号 | 孔径 in. (mm) | C _v | 尺寸, in. (mm) | | | | | | |
|-------------------|------------|----------------|----------------|--------------|-------------|-------------|-------------|-------------|------------|-------------|
| | | | | C | D | E | F | G | H | J |
| 内螺纹 NPT 端接 | | | | | | | | | | |
| 1/2 in. | SS-W63TF8 | 0.516 (13.1) | 12 | 2.69 (68.3) | 1.34 (34.0) | 2.32 (58.9) | 1.79 (45.5) | 0.96 (24.4) | 4.50 (114) | 1.60 (40.6) |
| 1 in. | SS-W65TF16 | 0.875 (22.2) | 38 | 3.59 (91.2) | 1.79 (45.5) | 2.93 (74.4) | 2.52 (64.0) | 1.26 (32.0) | 6.00 (152) | 2.24 (56.9) |

低温用阀 (L60 系列)

特点

- 温度额定值 -53 至 121°C (-65 至 250°F)。
- 有不锈钢的 2 通和 3 通 62、63 和 65 系列和铜的 2 通 62、63 和 65 系列。
- 所用的阀座材料示于下表中。

结构材料

| 元件 | 阀体材料 | |
|-------------------|--------------------------|----|
| | 不锈钢 | 黄铜 |
| | 材料 | |
| 阀杆支撑 | 涂二硫化钼的 PEEK | |
| 法兰密封件 | 丁纳橡胶 C | |
| 本体紧固件 (4) | 316 SS gr B8M cl 2/A193 | |
| 本体六角螺母 (8 个或 4 个) | 316 SS gr 8M str hd/A194 | |

润湿元件用斜体表示。

所有其他元件与 P4 上所示的相同。

订购信息

要订购时, 在订购号中插入 L。

例: SS-L62TS4
SS-L62XTS4

密封成套件

密封成套元件采用与**结构材料**中所列相同的材料和等级。

如想了解订购信息, 请参阅21页的密封成套件。

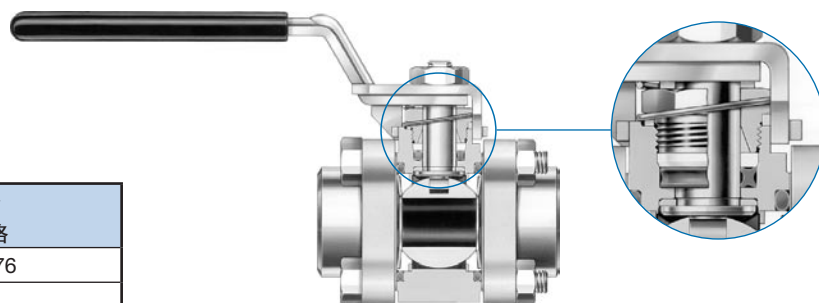
压力-温度额定值

| 温度, °C (°F) | 阀座材料 | 阀体材料 | | | | | |
|----------------------|------------|-------------|-------------|-------------|-------------|------------------------|------------|
| | | 不锈钢 | | | | 黄铜 | |
| | | 加强的 PTFE | 碳/玻璃 PTFE | 聚乙烯 | 纯 PTFE | 加强的 PTFE、碳/玻璃 PTFE、聚乙烯 | 纯 PTFE |
| 工作压力, psig (bar) | | | | | | | |
| 通-断 (2 - 通) | | | | | | | |
| -53 (-65) 至 37 (100) | 62 | 2200 (151) | 2500 (172) | 3000 (206) | 1500 (103) | 2000 (137) | 1500 (103) |
| | 63 | 2200 (151) | 2500 (172) | 2500 (172) | 1500 (103) | 1500 (103) | 1500 (103) |
| | 65 | 2200 (151) | 2500 (172) | 2500 (172) | 1500 (103) | 1500 (103) | 1500 (103) |
| 切换 (3 - 通) | | | | | | | |
| -53 (-65) 至 37 (100) | 62, 63, 65 | 1000 (68.9) | 1000 (68.9) | 1000 (68.9) | 1000 (68.9) | — | — |

对于 37 至 121°C (100 至于 250°F) 的额定值, 见 P6 的压力-温度额定值。

快速循环用阀 (R60T 系列)

方形密封填料球阀在需要阀作快速循环的应用中或-当填料调整可能会有困难的情况下或许较为有效。



结构材料

| 元件 | 材料等级/ ASTM 规格 |
|------------------------|------------------|
| 填料螺栓 ^① 、间隔圈 | 316 SS/A276 |
| 上部矩形密封支撑 | PEEK |
| 阀杆支撑 | PEEK |
| 下部方形密封支撑 | 加强的 PTFE |
| 法兰密封、阀杆方形密封 | 碳氟化合物 FKM |

润湿元件用斜体表示。

所有其他元件与 P4 上所示的相同。

① 涂以含有烃类粘合剂的二硫化钼。

压力-温度额定值

| 阀系列 | 压力额定值 -17 至 37°C (0 至 100°F) | 压力额定值 204°C (400°F) 时 |
|------------------|------------------------------------|-----------------------------|
| R62T, R63T, R65T | 2200 psig (151 bar) | 330 psig (22.7 bar) |
| R67T, R68T | 1500 psig (103 bar) | |

订购信息

要订购时, 在阀订购号中的系列符号前插入 R。

例: SS-R63TS8

密封成套件

密封成套件包括阀杆弹簧、矩形密封支撑、定位环、阀杆矩形密封、阀杆支撑、阀座、阀座弹簧、法兰密封、润滑剂和说明书。

成套元件采用与**结构材料**中所列相同的材料和等级。

选择一个成套件订购号。

| 阀系列 | 成套件订购号 |
|------|-------------|
| R62T | SS-91K-R62T |
| R63T | SS-91K-R63T |
| R65T | SS-91K-R65T |
| R67T | SS-91K-R67T |
| R68T | SS-91K-R68T |

选购件和附件

手柄



锁定杆支架手柄



椭圆形手柄

60 系列球阀有各种手柄选购件可供应。要订购一锁定杆支架手柄时，把 **-JL** 作为后缀添加到订购号上。要订购椭圆形手柄时，把 **-JK** 作为后缀添加到订购号上。关于其他资料和尺寸，见世伟洛克公司的**工艺球阀手柄选购件目录**，MS-01-137。

低死区插入件



- 当阀在打开或关闭位置时减少阀球、阀杆和阀座周围的流体滞留。
- 在选择球阀时使用；不用于耐蒸气、耐热或耐火系列阀上。
- 由碳/玻璃加强的 PTFE 制成。

要订购时，把 **-LD** 作为后缀添加到在阀订购号上。

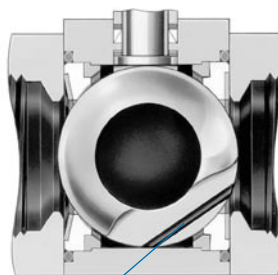
例：SS-62TS4-LD； SS-62XTS4-F8-LD

用于现场装配的成套件

选择一个订购号。

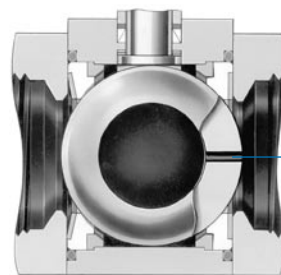
| 阀系列 | 成套件订购号 | |
|--------------------|-----------------|----------------|
| | 低温 | 其他 |
| 通-断 (2 - 通) | | |
| 62 | TGC-91K-L62-LD | TGC-91K-62-LD |
| 63 | TGC-91K-L63-LD | TGC-91K-63-LD |
| 65 | TGC-91K-L65-LD | TGC-91K-65-LD |
| 67 | TGC-91K-L67-LD | TGC-91K-67-LD |
| 68 | TGC-91K-L68-LD | TGC-91K-68-LD |
| 切换 (3 - 通) | | |
| 62 | TGC-91K-L62X-LD | TGC-91K-62X-LD |
| 63 | TGC-91K-L63X-LD | TGC-91K-63X-LD |
| 65 | TGC-91K-L65X-LD | TGC-91K-65X-LD |
| 67 | TGC-91K-L67X-LD | TGC-91K-67X-LD |
| 68 | TGC-91K-L68X-LD | TGC-91K-68X-LD |

排放阀门



排放通道

外部排方式



排放通道

内部排方式

通-断 (2 通) 球阀有内部排方式的和外部排方式的。这些排放孔可与上游或下游连接。关于其详细说明和订货资料，见世伟洛克公司的**工艺球阀排放选购件目录**，MS-02-28。

面板安装成套件



- 可作垂直或水平安装。
- 对于 62 系列阀可安装在厚度为 3/16 in. (4.8 mm) 的面板上，对于 63、65、67 和 68 系列阀，可安装在 1/4 in. (6.4 mm) 面板上。
- 可装配椭圆形或杆式手柄。
- 可提供钻孔用样板。

订购信息

选择一个订购号。

对于用碳钢螺栓或不锈钢螺栓装配的 4 螺栓阀

成套件包括自拧紧螺母、盖板、有头螺钉、面板安装支架、2 个不锈钢螺栓和 2 个碳钢螺栓以及说明书。

| 阀系列 | 成套件订购号 |
|-----|-----------|
| 62 | MS-PMK-62 |
| 63 | MS-PMK-63 |
| 65 | MS-PMK-65 |
| 67 | MS-PMK-67 |
| 68 | MS-PMK-68 |

对于用不锈钢柱螺栓装配的 4 螺栓阀和所有 8 螺栓阀

成套件包括自拧紧螺母、盖板、有头螺钉、面板安装支架和说明书。

| 阀系列 | 成套件订购号 |
|-----|------------|
| 62 | MS-PMK-S62 |
| 63 | MS-PMK-S63 |
| 65 | MS-PMK-S65 |
| 67 | MS-PMK-S67 |
| 68 | MS-PMK-S68 |

选购件和附件

密封成套件

4 螺栓阀的摆出式设计能对阀进行在线的快速而方便的维护。

成套件包括:

- 压盖
- 填料支撑
- 填料
- 阀杆支撑
- 阀杆弹簧 (不包括在 62 系列密封成套件中)
- 阀座组件
- 法兰密封件
- 阀球 (只在合金 X-750 密封成套件中才有)
- P4 上的适合于阀座材料的润滑剂
- 说明书



要订购不锈钢阀或钢阀用的密封成套件时, 把阀座材料符号作为 后缀添加在基本订购号上。

例: SS-91K-62T

要订购黄铜阀用的密封成套件时, 用 **B** 取代 **SS**。

例: B-91K-62T

要订购低温用阀的密封成套件时, 在系列符号前面插入 **L**。

例: SS-91K-L62T

| 阀系列 | 基本订购号 | 阀座材料符号 |
|-----|-----------|-----------------------|
| 62 | SS-91K-62 | T 加强型 PTFE |
| 63 | SS-91K-63 | M 合金 X-750 |
| 65 | SS-91K-65 | C 碳/玻璃加强的 PTFE |
| 67 | SS-91K-67 | P PEEK |
| 68 | SS-91K-68 | E UHMWPE |
| | | V 原生 PTFE |

紧固件成套件

每个 4 个螺栓阀成套件包括阀杆螺母、阀体紧固件和阀体螺母。选择一个订购号。

| 阀系列 | 阀体材料 | |
|-----|------------|----------|
| | 不锈钢 | 铜、钢 |
| | 紧固成套件套件订购号 | |
| 62 | 316-61K-62 | S-61K-62 |
| 63 | 316-61K-63 | S-61K-63 |
| 65 | 316-61K-65 | S-61K-65 |
| 67 | 316-61K-67 | S-61K-67 |
| 68 | 316-61K-68 | S-61K-68 |

法兰密封成套件

每个 4 螺栓阀密封成套件包括两个法兰密封、润滑剂和说明书。要订购时, 把一材料符号作为前缀和一统一尺寸号作为后缀插入在基本订购号上。

例: VA70-91K-121

| 材料符号 | 温度范围 °C (°F) | 基本订购号 | 标准法兰密封件统一尺寸号 |
|-------------------------------|--------------------------|-------|--|
| VA70 碳氟 FKM | -28 至 232 (-20 至 450) | -91K- | 017 62 系列 121 63 系列 129 65 系列 141 67 系列 147 68 系列 |
| BN70 丁腈橡胶 ^① | -28 至 121 (-20 至 250) | | |
| EP70 乙烯丙烯 | | | |
| NE70 氯丁橡胶 | | | |
| BC70 丁纳橡胶 MS 28775 | -53 至 121 (-65 至 250) | | |
| T PTFE | 10 至 65 (50 至 150) | | |

① 仅对 62、63 和 65 系列阀。

执行器可选件

位置指示器

提供可视的阀状态。若想订购, 请联系您授权的世伟洛克代理商。

电气执行

在气动执行器上添加一电磁阀以便能用电信号来启动。更多信息请参见世伟洛克电气驱动球阀的电磁阀产品目录, MS-02-41。

ISO 5211-兼容执行器

可供应成套安装支架。详情请参阅世伟洛克球阀执行选择件指南, MS-02-136。

限位开关

利用电信号来指示执行器位置。它们符合诸如 NEMA4 (防风雨) 和 NEMA7 (防爆) 等各种 NEMA 额定值。详情请参阅世伟洛克限位开关目录, MS-06-39。

电动执行机构

结构牢固, 重量轻, 能连接交流或直流电源。详情请参阅世伟洛克电动执行器-141 和 142 系列产品目录, MS-01-35。

齿条和齿轮气动执行器

表 1— 在系统压力下所需的执行器压力

| 阀系列 | 流动方式 | 阀座材料符号 | 系统压力 psig (bar) | 弹簧复位 | | 双作用 | | 执行机构系列 |
|----------|------------|------------|-----------------|---------------------|----------|-----------|-----------|--------|
| | | | | 单 | 双 | 单 | 双 | |
| | | | | 最小执行器压力, psig (bar) | | | | |
| 62 | 2 通 | C, E, T, V | 最大的阀额定值 | 70 (4.9) | — | 30 (2.1) | 60 (4.2) | 131 |
| | | | 1050 (72.3) | 70 (4.9) | 75 (5.2) | 15 (1.1) | 20 (1.4) | 133 |
| | | P | 1500 (103) | — | — | 50 (3.5) | 85 (5.9) | 131 |
| | | | 2500 (172) | — | — | 55 (3.8) | 100 (6.9) | 131 |
| | | | 1050 (72.3) | 70 (4.9) | 80 (5.6) | 20 (1.4) | 35 (2.5) | 133 |
| | 3 通 | C, E, T, V | 最大的阀额定值 | 70 (4.9) | — | 30 (2.1) | 60 (4.2) | 151 |
| | | | 75 (5.2) | 80 (5.6) | 15 (1.1) | 20 (1.4) | 153 | |
| | | P | — | — | 50 (3.5) | 85 (5.9) | 151 | |
| | | | 65 (4.5) | 75 (5.2) | 20 (1.4) | 35 (2.5) | 153 | |
| | | | — | — | — | — | — | |
| 63 | 2 通 | C, E, T, V | 最大的阀额定值 | — | — | 70 (4.9) | — | 131 |
| | | | 80 (5.6) | — | — | 40 (2.8) | 70 (4.9) | 133 |
| | | P | 1050 (72.3) | — | — | 90 (6.3) | — | 133 |
| | | | 1500 (103) | 80 (5.6) | — | 100 (6.9) | — | 131 |
| | | | 2000 (137) | 85 (5.9) | — | 35 (2.5) | 60 (4.2) | 133 |
| | | | 2500 (172) | 95 (6.6) | — | 45 (3.2) | 75 (5.2) | 133 |
| | T (耐火) | 最大的 | 70 (4.9) | — | 55 (3.8) | 100 (6.9) | 133 | |
| | 3 通 | C, E, T, V | 最大的阀额定值 | — | — | 70 (4.9) | — | 133 |
| | | | 80 (5.6) | — | — | 95 (6.6) | — | 151 |
| | | | — | — | — | 40 (2.8) | 70 (4.9) | 153 |
| | | P | — | — | — | 100 (6.9) | — | 151 |
| | | | 80 (5.6) | — | — | 85 (5.9) | — | 151 |
| | | | — | — | — | 30 (2.1) | 60 (4.2) | 153 |
| | | | — | — | — | 30 (2.1) | 45 (3.2) | 135 |
| | | | — | — | — | 60 (4.2) | — | 135 |
| — | | | — | — | 50 (3.5) | 90 (6.3) | 133 | |
| 65 | 2 通 | C, E, T, V | 最大的阀额定值 | 100 (6.9) | — | 70 (4.9) | — | 133 |
| | | | 65 (4.5) | 80 (5.6) | 30 (2.1) | 45 (3.2) | 135 | |
| | | P | 1050 (72.3) | 95 (6.6) | — | 60 (4.2) | — | 135 |
| | | | 1500 (103) | — | — | 50 (3.5) | 90 (6.3) | 133 |
| | | | 1050 (72.3) | 65 (4.5) | 80 (5.6) | 85 (5.9) | — | 133 |
| | 1500 (103) | | 75 (5.2) | — | 25 (1.8) | 40 (2.8) | 135 | |
| | 3 通 | C, E, T, V | 最大的阀额定值 | 70 (4.9) | — | 35 (2.5) | 60 (4.2) | 135 |
| | | | 80 (5.6) | — | — | 50 (3.5) | 90 (6.3) | 135 |
| | | P | — | — | — | 70 (4.9) | — | 153 |
| | | | 80 (5.6) | — | — | 30 (2.1) | 45 (3.2) | 155 |
| 75 (5.2) | | | 85 (5.9) | 50 (3.5) | 90 (6.3) | 153 | | |
| 67 | 2 通 | C, E, T, V | 最大的阀额定值 | 70 (4.9) | — | 35 (2.5) | 60 (4.2) | 135 |
| | | | 80 (5.6) | — | — | 80 (5.6) | — | 135 |
| | | P | 1050 (72.3) | 80 (5.6) | — | 45 (3.2) | 70 (4.9) | 135 |
| | | | 1500 (103) | 90 (6.3) | — | 60 (4.2) | 100 (6.9) | 135 |
| | | | 2000 (137) | — | — | 75 (5.2) | — | 135 |
| | 3 通 | C, E, T, V | 最大的阀额定值 | 80 (5.6) | — | — | — | 135 |
| | | | 85 (5.9) | — | — | 35 (2.5) | 60 (4.2) | 155 |
| | | P | — | — | — | 35 (2.5) | 65 (4.5) | 155 |
| | | | 60 (4.2) | — | — | — | — | 135 |
| | | | — | — | — | — | — | 135 |
| 68 | 2 通 | C, E, T, V | 最大的阀额定值 | 80 (5.6) | — | 55 (3.8) | 90 (6.3) | 135 |
| | | | — | — | — | 100 (6.9) | — | 135 |
| | | P | 1050 (72.3) | 90 (6.3) | — | 60 (4.2) | 100 (6.9) | 135 |
| | | | 1500 (103) | — | — | 75 (5.2) | — | 135 |
| | 3 通 | C, E, T, V | 最大的阀额定值 | 90 (6.3) | — | 90 (6.3) | — | 135 |
| | | | — | — | — | 55 (3.8) | 90 (6.3) | 155 |
| | | P | — | — | — | 55 (3.8) | 100 (6.9) | 155 |

执行器所需的压力基于应用增压空气或氮气的阀性能。



90° 执行 (130 系列) 180° 执行 (150 系列)

世伟洛克齿条齿轮气动执行机构结构紧凑、重量轻、易于操作,并能用标准车间空气来工作。

可供应与低压气源配合应用的低压弹簧回程执行器。请联系您授权的世伟洛克代理商。

特点

- 对于 2 通流动方式使用 90° 驱动。
- 对于 3 通流动方式使用 180° 驱动。
- 阀体和阀帽上涂以尿烷。
- 出厂前经测试, 保证正常工作。

技术数据

关于包括结构材料、压力温度额定值等在内的技术数据, 见世伟洛克球阀用齿条齿轮气动执行器—130 和 150 系列产品目录, MS-06-87。

订购信息

对于现场装配

1. 从表 1 中选择与您的阀系列、流动方式、阀座材料、系统压力和最小执行器压力相对应的执行器系列号。
例: 133
2. 在表 2 中找出这个执行器系列号, 确认阀系列号和型号, 选择执行器订购号和安装支架成套件订购号。
例: MS-133-DA 和 MS-MB-63
3. 对于成双安装阀 (即两个阀安装在一个执行器上), 要订购两个安装支架成套件。

⚠ 注意: 执行器组件必须正确对齐和支撑。执行器组件的不适当对齐或不正确支撑可能导致泄漏或过早出现阀故障。

工厂装配

1. 从产品目录中选择一阀。

例: **SS-62TS4**

2. 从表 1 中找出阀系列 (62)、类型 (2-通)和阀座材料符号 (T)。

3. 确认驱动执行器所需的最小执行器压力和执行器类型 (弹簧回程或双作用)

例: 驱动一个双作用执行器需要 30 psig (2.1 bar) 压力。选择 **131** 型执行器。

4. 阅表 2 并在第 1 栏中找出执行器型号。确认阀系列和流动方式或阀类型, 并在最后一栏中找出工厂装配执行器符号。

例: **31D**

5. 把这个符号作为后缀添加在订购号上就得到完整的订购号。

例: **SS-62TS4-31D**

6. 对于成双安装阀 (即两个阀安装在一个执行器上), 把 **DM** 作为后缀添加在订购号上。

例: **SS-62TS4-31DDM**

带 UHMWPE 阀座和填料的工厂装配阀是用非碳氟气动执行器 (符号 **-NF**) 来装配的。

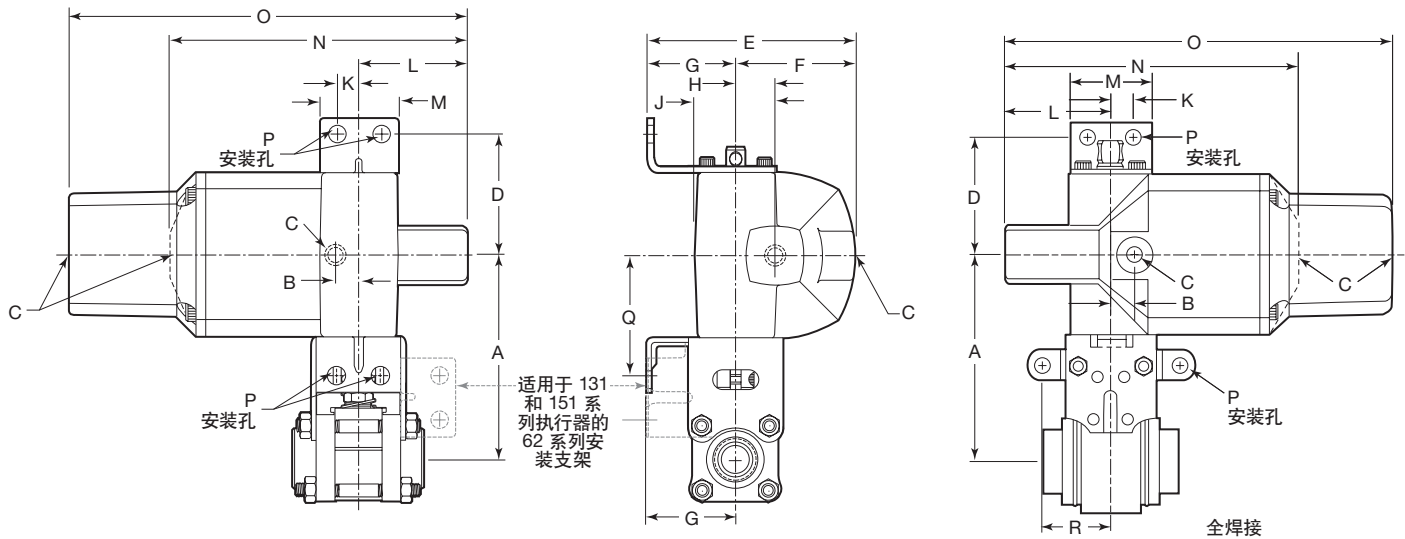
对于符合 ISO 5211 标准的执行器, 请参阅世伟洛克符合 ISO 5211 标准的执行器产品目录, MS-02-337。

表2—执行器订购号

| 执行机构 型号 | 阀系列 | 流动方式 或阀类型 | 现场装配执行器 | | | 工厂装配 | | | |
|-----------------|-----------------|-----------------|--------------|--------------|----------------|--------------|--------|--------|--------|
| | | | 弹簧 回程 | 双 作用 | 安装支架成套件 订购号 | 弹簧复位 | | 双作用 | |
| | | | | | | 常闭 | 常开 | | |
| 执行器订购号 | | | 执行器符号 | | | | | | |
| 131 或 151 | 62 | 2 通 | MS-131-SR | MS-131-DA | MS-MB-62 | -31C | -31O | -31D | |
| | | 3 通 | MS-151-SR | MS-151-DA | MS-MB-62 | -51S | -51S | -51D | |
| | | 耐蒸气 | MS-131-SR-HT | MS-131-DA-HT | MS-MB-S62 | -31CHT | -31OHT | -31DHT | |
| | 63 | 2 通 | MS-131-SR | MS-131-DA | MS-MB-63-131 | — | — | -31D | |
| | | 3 通 | — | MS-151-DA | MS-MB-63-131 | — | — | -51D | |
| | | 全焊接 | MS-131-SR | MS-131-DA | MS-MB-73-131 | -31C | -31O | -31D | |
| | | 耐蒸气 | — | MS-131-DA-HT | MS-MB-63-131 | — | — | -31DHT | |
| 133 或 153 | 62 | 2 通 | MS-133-SR | MS-133-DA | MS-MB-62-133 | -33C | -33O | -33D | |
| | | 3 通 | MS-153-SR | MS-153-DA | MS-MB-62-133 | -53S | -53S | -53D | |
| | | 耐蒸气 | MS-133-SR-HT | MS-133-DA-HT | MS-MB-S62-133 | -33CHT | -33OHT | -33DHT | |
| | 63 | 2 通 | MS-133-SR | MS-133-DA | MS-MB-63 | -33C | -33O | -33D | |
| | | 3 通 | MS-153-SR | MS-153-DA | MS-MB-63 | -53S | -53S | -53D | |
| | | 全焊接 | MS-133-SR | MS-133-DA | MS-MB-73-133 | -33C | -33O | -33D | |
| | | 耐火 ^① | MS-133-SR-FP | — | MS-MB-63 | -33CFP | — | — | |
| | | 耐蒸气 | MS-133-SR-HT | MS-133-DA-HT | MS-MB-63 | -33CHT | -33OHT | -33DHT | |
| | | | 耐热 | — | MS-133-DA-HT | MS-MB-63 | — | — | -33DHT |
| | 65 | 2 通 | MS-133-SR | MS-133-DA | MS-MB-65 | -33C | -33O | -33D | |
| | | 3 通 | MS-153-SR | MS-153-DA | MS-MB-65 | — | — | -53D | |
| | | 全焊接 | MS-133-SR | MS-133-DA | MS-MB-75-133 | -33C | -33O | -33D | |
| | | 耐蒸气 | MS-133-SR-HT | MS-133-DA-HT | MS-MB-65 | -33CHT | -33OHT | -33DHT | |
| | | 耐热 | — | MS-133-DA-HT | MS-MB-65 | — | — | -33DHT | |
| | 135 或 155 | 65 | 2 通 | MS-135-SR | MS-135-DA | MS-MB-65-135 | -35C | -35O | -35D |
| 3 通 | | | MS-155-SR | MS-155-DA | MS-MB-65-135 | -55S | -55S | -55D | |
| 全焊接 | | | MS-135-SR | MS-135-DA | MS-MB-75-135 | -35C | -35O | -35D | |
| 耐火 ^① | | | MS-135-SR-FP | — | MS-MB-65-135 | -35CFP | — | — | |
| 耐蒸气 | | | MS-135-SR-HT | MS-135-DA-HT | MS-MB-65-135 | -35CHT | -35OHT | -35DHT | |
| | | | 耐热 | — | MS-135-DA-HT | MS-MB-65-135 | — | — | -35DHT |
| 67 | | 2 通 | MS-135-SR | MS-135-DA | MS-MB-67 | -35C | -35O | -35D | |
| | | 3 通 | MS-155-SR | MS-155-DA | MS-MB-67 | -55S | -55S | -55D | |
| | | 耐火 ^① | MS-135-SR-FP | — | MS-MB-67 | -35CFP | — | — | |
| | | 耐蒸气 | MS-135-SR-HT | MS-135-DA-HT | MS-MB-67 | -35CHT | 35OHT | 35DHT | |
| | | 耐热 | — | MS-135-DA-HT | MS-MB-67 | — | — | 35DHT | |
| 68 | | 2 通 | MS-135-SR | MS-135-DA | MS-MB-68 | -35C | -35O | -35D | |
| | | 3 通 | MS-155-SR | MS-155-DA | MS-MB-68 | -55S | -55S | -55D | |
| | | 耐火 ^① | MS-135-SR-FP | — | MS-MB-68 | -35CFP | — | — | |
| | | 耐蒸气 | MS-135-SR-HT | MS-135-DA-HT | MS-MB-68 | -35CHT | -35OHT | -35DHT | |
| | 耐热 | — | MS-135-DA-HT | MS-MB-68 | — | — | -35DHT | | |

① 耐火系列球阀装配到一个自动防故障气动执行器上。该执行器包含一世伟洛克可熔塞头和一世伟洛克防尘接头。当外界温度达到 137°C (280°F), 可熔塞头熔化, 将执行器中的压力释放并重新关闭。

齿条和齿轮执行器尺寸



| 阀系列 | 流动方式或阀类型 | 尺寸, in. (mm) | | | | | | | | | | | | | | | | |
|---------------------|------------|----------------|----------------|----------------|----------------|----------------|----------------|----------------|----------------|----------------|----------------|----------------|----------------|---------------|---------------|----------------|----------------|----------------|
| | | A | B | C | D | E | F | G | H | J | K | L | M | N (D) | O (S) | P | Q | R |
| 131 和 151 系列 | | | | | | | | | | | | | | | | | | |
| 62 | 2-通 3-通 | 3.08 (78.2) | | | | | | | | | | | | | | | 1.75 (44.4) | — |
| 63 | 2-通 3-通 | 3.55 (90.2) | 0.34 (8.6) | 1/8 in. NPT | 1.75 (44.4) | 3.04 (77.2) | 1.73 (43.9) | 1.31 (33.3) | 0.60 (15.2) | 0.52 (13.2) | 0.31 (7.9) | 1.46 (37.1) | 1.25 (31.8) | 4.09 (104) | 4.91 (125) | 0.34 (8.6) | 1.62 (41.1) | — |
| | 全焊接 | 3.62 (91.9) | | | | | | | | | | | | | | | 1.65 (41.9) | 1.41 (35.8) |
| 133 和 153 系列 | | | | | | | | | | | | | | | | | | |
| 62 | 2-通 3-通 | 3.52 (89.4) | | | | | | | | | | | | | | | 2.31 (58.7) | — |
| 63 | 2-通 3-通 | 3.95 (100) | | | | | | | | | | | | | | | 2.31 (58.7) | — |
| | 全焊接 | 4.06 (103) | 0.48 (12.2) | 1/8 in. NPT | 2.31 (58.7) | 4.07 (103) | 2.32 (58.9) | 1.75 (44.5) | 0.75 (19.1) | 0.81 (20.6) | 0.44 (11.2) | 2.16 (54.9) | 1.56 (39.6) | 5.89 (150) | 7.86 (200) | 0.34 (8.6) | 2.09 (53.1) | 1.41 (35.8) |
| 65 | 2-通 3-通 | 4.85 (123) | | | | | | | | | | | | | | | 2.31 (58.7) | — |
| | 全焊接 | | | | | | | | | | | | | | | | 2.38 (60.5) | 1.72 (43.7) |
| 135 和 155 系列 | | | | | | | | | | | | | | | | | | |
| 65 | 2-通 3-通 | 6.10 (155) | | | | | | | | | | | | | | | 1.69 (42.9) | — |
| | 全焊接 | | 0.60 (15.2) | 1/2 in. NPT | 3.06 (77.7) | 5.15 (131) | 3.27 (83.1) | 2.00 (50.8) | 0.97 (24.6) | 1.22 (31.0) | 1.44 (36.6) | 3.15 (80.0) | 4.00 (102) | 8.41 (214) | 11.9 (302) | 0.53 (13.5) | 3.47 (88.1) | 2.13 (54.1) |
| 67 | 2-通 3-通 | 6.62 (168) | | | | | | | | | | | | | | | 1.69 (42.9) | — |
| 68 | 2-通 3-通 | 6.89 (175) | | | | | | | | | | | | | | | 1.69 (42.9) | — |

(D) = 双作用; (S) = 弹簧回程。

安全的产品选择

选择产品时, 必须考虑总体系统设计以保证获得安全的、无故障的性能。功能、材料兼容性、充分的额定值、正确的安装、使用和和维护是系统设计师和用户的责任。

注意: 切勿将零件与其他制造厂生产的产品相混用或互换。

质量保证信息

世伟洛克公司对其产品提供世伟洛克终身有限保证, 如需了解详情, 请参阅公司网站 swagelok.com.cn 或联系您当地授权的世伟洛克经销商。

All trademarks shown are owned and registered by Swagelok Company, unless otherwise noted.
Grafoil—TM UCAR Carbon Company Inc.
© 2001, 2002, 2003, 2004, 2005, 2006, 2007
Swagelok Company
Printed in Germany, WEL
November 2007, R11
MS-01-146C4