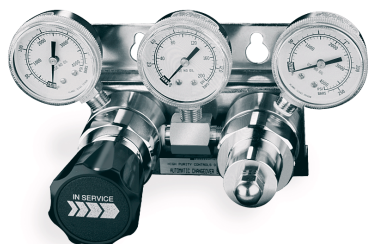


适用于不间断气流
ACS012, CS2200, ACS3200, CR441800

转换系统



ACS012

低流量转换调节器

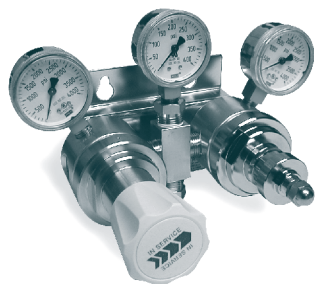
- 最大入口压力：400 或 3500 PSIG
- 从 100 至 250 PSIG 的四级输出压力
- 根据供应储气需要设计，用于提供不间断气流
- 可供 316 不锈钢或黄铜材料
- 安装支架为标配



CS2200

低流量转换调节器 带管道调节器

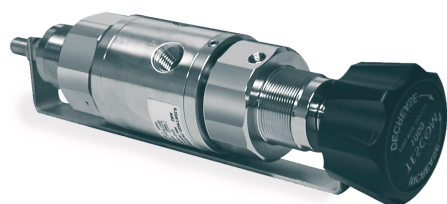
- 最大入口压力：3500 PSIG
- 从 25 至 150 PSIG 的四级最大输出压力
- 根据供应储气需要设计，用于提供不间断气流
- 可供 316 不锈钢或黄铜材料
- 安装支架为标配



ACS3200

高流量转换调节器

- 最大入口压力：3000 PSIG
- 输出压力：160/200 PSIG
- 可供 316 不锈钢或黄铜材料
- 以 Tescom 现场认证的 44-3200 调节器为原型
- 安装支架为标配

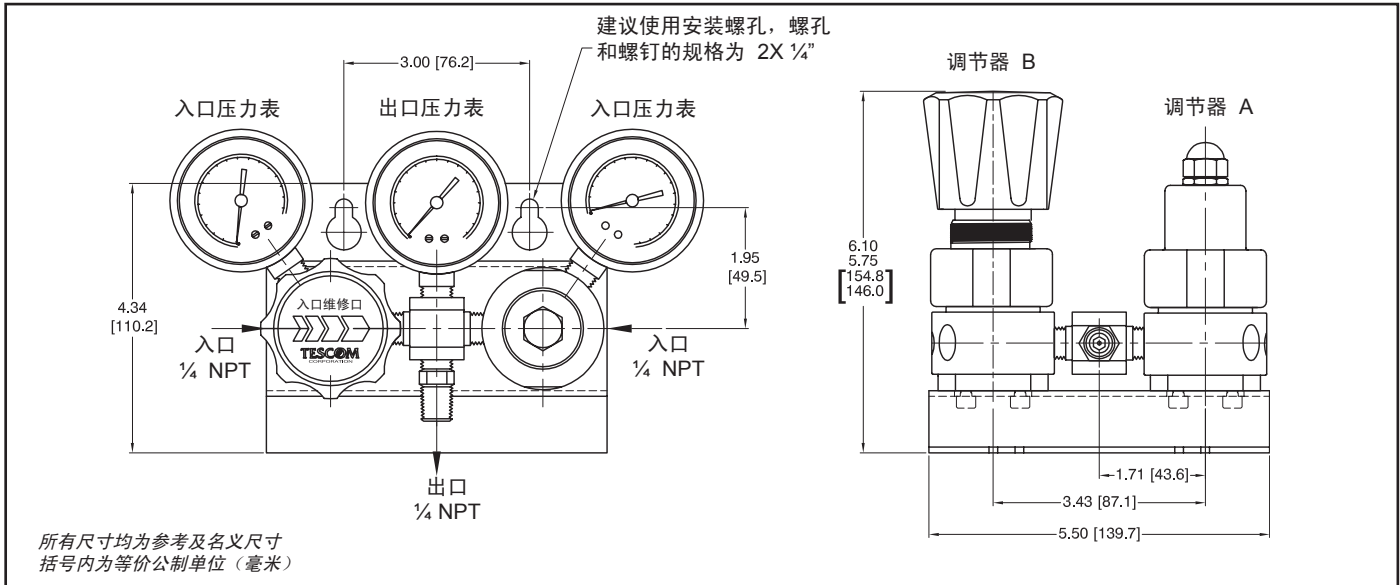


CR441800

高压转换调节器

- 最大入口压力：3500 或 6000 PSIG
- 从 500 至 2000 PSIG 的七级最大输出压力
- 根据供应储气需要设计，用于提供不间断气流
- 可供 316 不锈钢或黄铜材料
- 以 Tescom 现场认证的 44-1800 调节器为原型

ACS 012 系列 转换系统 (低流量)



ACS 012 技术规格

工作参数

- 压力等级根据 ANSI/ASME B31.3标准
- 最大额定入口压力 400 或 3500 PSIG
- 最大输出压力 85/115, 135/165, 185/215, 235/265 PSIG
- 设计试验压力 150% 最大工作压力
- 泄漏 内部: 无气体泄漏
外部: 设计符合 $\leq 2 \times 10^{-8}$ 大气压·毫升/秒氦气
- 工作温度 -40° F 至 +165° F
(-40° C 至 +75° C)
- 额定流量 $C_v = 0.06$

接触介质的材料

- 阀体 316 不锈钢、黄铜或镀镍黄铜
- 阀帽 300 系列不锈钢或黄铜
- 阀座 Teflon® (聚四氟乙烯)
- 隔板 316 不锈钢
- 摩擦衬套 - 内部 Teflon® (聚四氟乙烯)
- 外部 316 不锈钢
- 弹簧 316 不锈钢
- 其余部件 316 不锈钢
(及黄铜阀体使用的黄铜材料)

- 压力表 (3 级标准) 316 SST 不锈钢压力表带不锈钢调节器, 黄铜压力表带黄铜调节器

- 管件 1/4" 凹螺纹 NPT

- 清洁 CGA 4.1 及 ASTM G93

- 重量 5 磅 (2.3 kg)

压力单位转换 14.5 PSIG = 1 bar (巴) 145 PSIG = 1 MPa

部件编号选择表

部件编号示例:

基本系列	阀体材料	压力设定	安装出口压力表 (可选)	压力表	最大入口压力
ACS012	1 - 黄铜 6 - 316 不锈钢 P - 镀镍黄铜	0 - 85/115 PSIG 200 PSIG 1 - 135/165 PSIG 200 PSIG 2 - 185/215 PSIG 300 PSIG 3 - 235/265 PSIG 300 PSIG		0 - 无压力表 1 - 带3只压力表* (已安装)	1 - 3500 PSIG (可选 4000 PSIG 压力表) 3 - 400 PSIG (可选 600 PSIG 压力表)

Teflon® 是杜邦公司的注册商标。

*黄铜压力表带黄铜调节器, 不锈钢压力表带不锈钢调节器。